



## ΔΕΛΤΙΟ ΤΥΠΟΥ

### ΧΟΡΗΓΗΣΗ ΑΔΕΙΩΝ ΚΥΚΛΟΦΟΡΙΑΣ ΟΧΗΜΑΤΩΝ : ΣΕΠΤΕΜΒΡΙΟΣ 2021

Η Ελληνική Στατιστική Αρχή ανακοινώνει ότι κατά το μήνα Σεπτέμβριο του 2021 κυκλοφόρησαν για πρώτη φορά 15.291 αυτοκίνητα (καινούργια ή μεταχειρισμένα εξωτερικού) έναντι 14.764 που κυκλοφόρησαν τον αντίστοιχο μήνα του έτους 2020, παρουσιάζοντας αύξηση 3,6%. Αύξηση 3,0% είχε παρουσιάσει η κυκλοφορία για πρώτη φορά αυτοκινήτων (καινούργιων ή μεταχειρισμένων εξωτερικού) τον Σεπτέμβριο του έτους 2020 σε σχέση με τον αντίστοιχο μήνα του 2019 (Πίνακας 1 - Γραφήματα 1,2,3,5). Τα καινούργια αυτοκίνητα που κυκλοφόρησαν τον Σεπτέμβριο του 2021 ανέρχονται σε 7.609 έναντι 7.762 που κυκλοφόρησαν τον αντίστοιχο μήνα του έτους 2020, παρουσιάζοντας μείωση 2,0%.

Η κυκλοφορία νέων μοτοσυκλετών κυβισμού άνω των 50 cc (καινούργιων και μεταχειρισμένων εξωτερικού) κατά το μήνα Σεπτέμβριο του 2021, ανήλθε σε 5.134 έναντι 4.464 τον αντίστοιχο μήνα του έτους 2020, παρουσιάζοντας αύξηση 15,0%. Αύξηση 15,7% είχε παρουσιάσει η κυκλοφορία νέων μοτοσυκλετών (άνω των 50 cc) τον Σεπτέμβριο του 2020 σε σχέση με τον αντίστοιχο μήνα του 2019 (Πίνακας 1 - Γράφημα 4). Οι καινούργιες μοτοσυκλέτες που κυκλοφόρησαν τον Σεπτέμβριο του 2021 ανέρχονται σε 4.747 έναντι 4.153 που κυκλοφόρησαν τον αντίστοιχο μήνα του έτους 2020, παρουσιάζοντας αύξηση 14,3%.

Την περίοδο Ιανουαρίου - Σεπτεμβρίου 2021 κυκλοφόρησαν για πρώτη φορά 155.564 αυτοκίνητα (καινούργια ή μεταχειρισμένα εξωτερικού) έναντι 126.413 που κυκλοφόρησαν την αντίστοιχη περίοδο του έτους 2020, παρουσιάζοντας αύξηση 23,1%. Μείωση 26,7% είχε παρουσιάσει το εννεάμηνο Ιανουαρίου - Σεπτεμβρίου του 2020 σε σχέση με το αντίστοιχο του 2019 (Πίνακας 3 - Γραφήματα 6,7). Τα καινούργια αυτοκίνητα που κυκλοφόρησαν την περίοδο Ιανουαρίου - Σεπτεμβρίου 2021 ανέρχονται σε 89.857 έναντι 64.880 που κυκλοφόρησαν την αντίστοιχη περίοδο του έτους 2020, παρουσιάζοντας αύξηση 38,5%.

Η κυκλοφορία νέων μοτοσυκλετών άνω των 50 cc (καινούργιων και μεταχειρισμένων εξωτερικού) κατά την περίοδο Ιανουαρίου - Σεπτεμβρίου 2021, ανήλθε σε 39.870 έναντι 30.370 που κυκλοφόρησαν την αντίστοιχη περίοδο του έτους 2020, παρουσιάζοντας αύξηση 31,3%. Μείωση 11,6% είχε παρουσιάσει το εννεάμηνο Ιανουαρίου - Σεπτεμβρίου του 2020 σε σχέση με το αντίστοιχο του 2019 (Πίνακας 3 - Γραφήματα 6,7). Οι καινούργιες μοτοσυκλέτες που κυκλοφόρησαν την περίοδο Ιανουαρίου - Σεπτεμβρίου 2021 ανέρχονται σε 36.317 έναντι 27.938 που κυκλοφόρησαν την αντίστοιχη περίοδο του έτους 2020, παρουσιάζοντας αύξηση 30,0%.

*Πληροφορίες για μεθοδολογικά θέματα :*

*Διεύθυνση Τομεακών Στατιστικών*

*Τμήμα Στατιστικών Μεταφορών*

*Πότα Τζώρτζη, Κων/νος Μενεξές*

*Τηλ: 213 135 2187, 213 135 3055*

*e-mail: [p.tzortzi@statistics.gr](mailto:p.tzortzi@statistics.gr), [k.menexes@statistics.gr](mailto:k.menexes@statistics.gr)*

Πληροφορίες για παροχή δεδομένων:

Τηλ. 213 135 2022

[email: data.dissem@statistics.gr](mailto:data.dissem@statistics.gr)

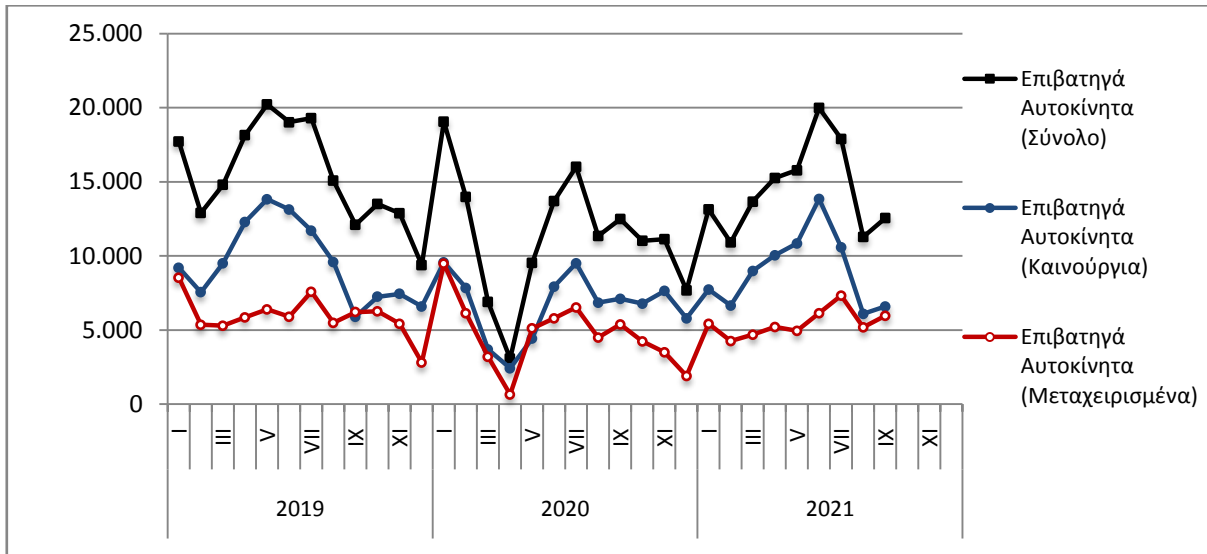
Πίνακας 1. Οχήματα που κυκλοφόρησαν για πρώτη φορά στην Ελλάδα: Σεπτέμβριος 2019 - 2021

Κατηγορία οχημάτων	Σεπτέμβριος									Μεταβολή (%)					
	2019			2020			2021			2020/2019			2021/2020		
	Σύνολο	Καινούργια	Μεταχ/μένα	Σύνολο	Καινούργια	Μεταχ/μένα	Σύνολο	Καινούργια	Μεταχ/μένα	Σύνολο	Καινούργια	Μεταχ/μένα	Σύνολο	Καινούργια	Μεταχ/μένα
<b>Σύνολο Ελλάδος</b>															
Σύνολο οχημάτων	18.197	9.956	8.241	19.228	11.915	7.313	20.425	12.356	8.069	5,7%	19,7%	-11,3%	6,2%	3,7%	10,3%
1. Αυτοκίνητα	14.338	6.412	7.926	14.764	7.762	7.002	15.291	7.609	7.682	3,0%	21,1%	-11,7%	3,6%	-2,0%	9,7%
Επιβατηγά	12.109	5.896	6.213	12.489	7.106	5.383	12.567	6.596	5.971	3,1%	20,5%	-13,4%	0,6%	-7,2%	10,9%
Λεωφορεία	114	12	102	101	31	70	178	38	140	-11,4%	158,3%	-31,4%	76,2%	22,6%	100,0%
Φορτηγά	2.115	504	1.611	2.174	625	1.549	2.546	975	1.571	2,8%	24,0%	-3,8%	17,1%	56,0%	1,4%
2. Μοτοσυκλέτες > 50 cc	3.859	3.544	315	4.464	4.153	311	5.134	4.747	387	15,7%	17,2%	-1,3%	15,0%	14,3%	24,4%
<b>Νομός Αττικής</b>															
Σύνολο οχημάτων	8.615	5.817	2.798	9.627	7.112	2.515	10.454	7.327	3.127	11,7%	22,3%	-10,1%	8,6%	3,0%	24,3%
1. Αυτοκίνητα	6.737	3.989	2.748	7.478	5.028	2.450	8.040	5.011	3.029	11,0%	26,0%	-10,8%	7,5%	-0,3%	23,6%
Επιβατηγά	6.038	3.748	2.290	6.694	4.669	2.025	6.873	4.365	2.508	10,9%	24,6%	-11,6%	2,7%	-6,5%	23,9%
Λεωφορεία	60	11	49	41	13	28	67	16	51	-31,7%	18,2%	-42,9%	63,4%	23,1%	82,1%
Φορτηγά	639	230	409	743	346	397	1.100	630	470	16,3%	50,4%	-2,9%	48,0%	82,1%	18,4%
2. Μοτοσυκλέτες > 50 cc	1.878	1.828	50	2.149	2.084	65	2.414	2.316	98	14,4%	14,0%	30,0%	12,3%	11,1%	50,8%

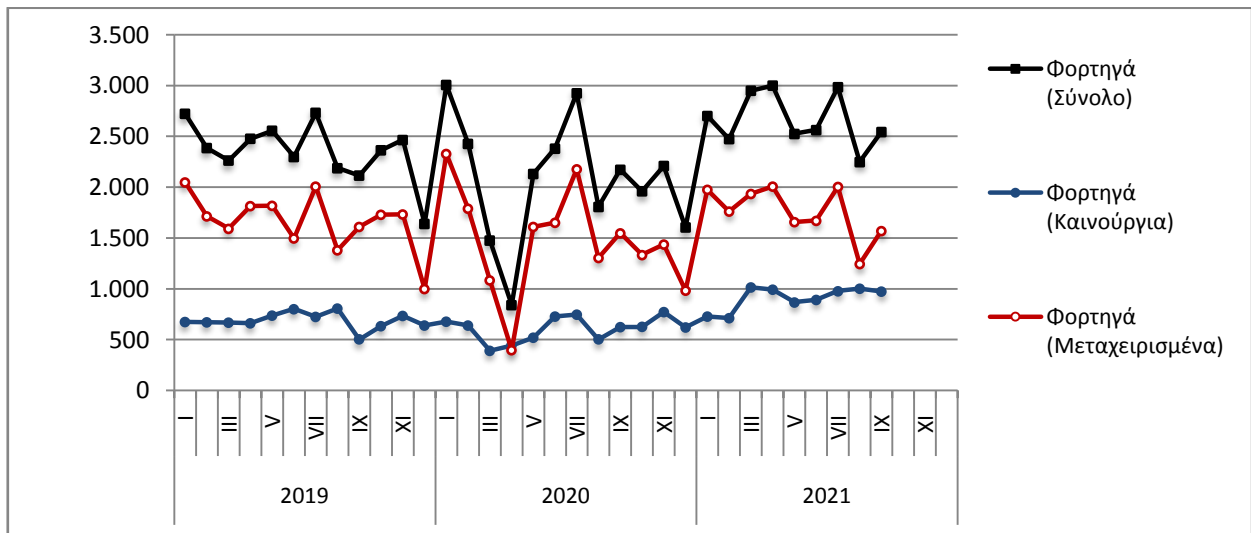
Πίνακας 2. Οχήματα που κυκλοφόρησαν για πρώτη φορά στην Ελλάδα: Οκτώβριος 2019 – Σεπτέμβριος 2021

Κατηγορία οχημάτων	Μ.Ο Οκτ. 2019 - Σεπ. 2020			Μ.Ο Οκτ. 2020 - Σεπ. 2021			Μεταβολή (%)		
							Μ.Ο Οκτ. 2020 - Σεπ. 2021 / Μ.Ο Οκτ. 2019 - Σεπ. 2020		
	Σύνολο	Καινούργια	Μεταχ/μένα	Σύνολο	Καινούργια	Μεταχ/μένα	Σύνολο	Καινούργια	Μεταχ/μένα
<b>Σύνολο Ελλάδος</b>									
Σύνολο οχημάτων	17.230	10.245	6.985	19.984	13.002	6.982	16,0%	26,9%	0,0%
1. Αυτοκίνητα	14.082	7.354	6.728	15.978	9.348	6.630	13,5%	27,1%	-1,5%
Επιβατηγά	11.828	6.722	5.106	13.365	8.466	4.899	13,0%	25,9%	-4,1%
Λεωφορεία	116	24	92	131	32	99	12,9%	33,3%	7,6%
Φορτηγά	2.138	608	1.530	2.482	850	1.632	16,1%	39,8%	6,7%
2. Μοτοσυκλέτες > 50 cc	3.148	2.891	257	4.006	3.654	352	27,3%	26,4%	37,0%

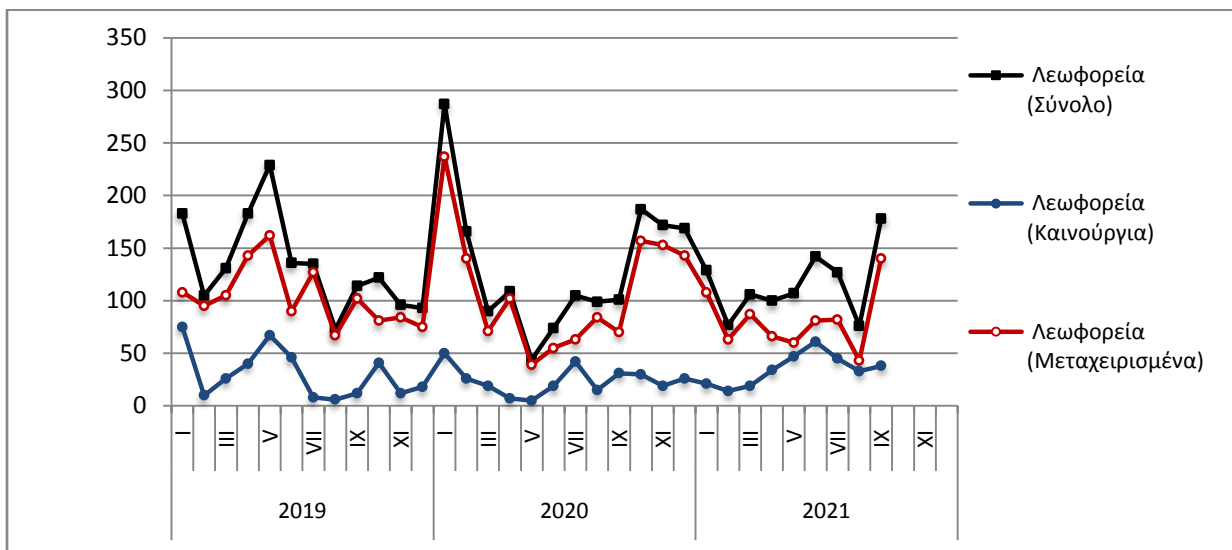
**Γράφημα 1. Επιβατηγά Αυτοκίνητα (Ιανουάριος 2019 – Σεπτέμβριος 2021)**



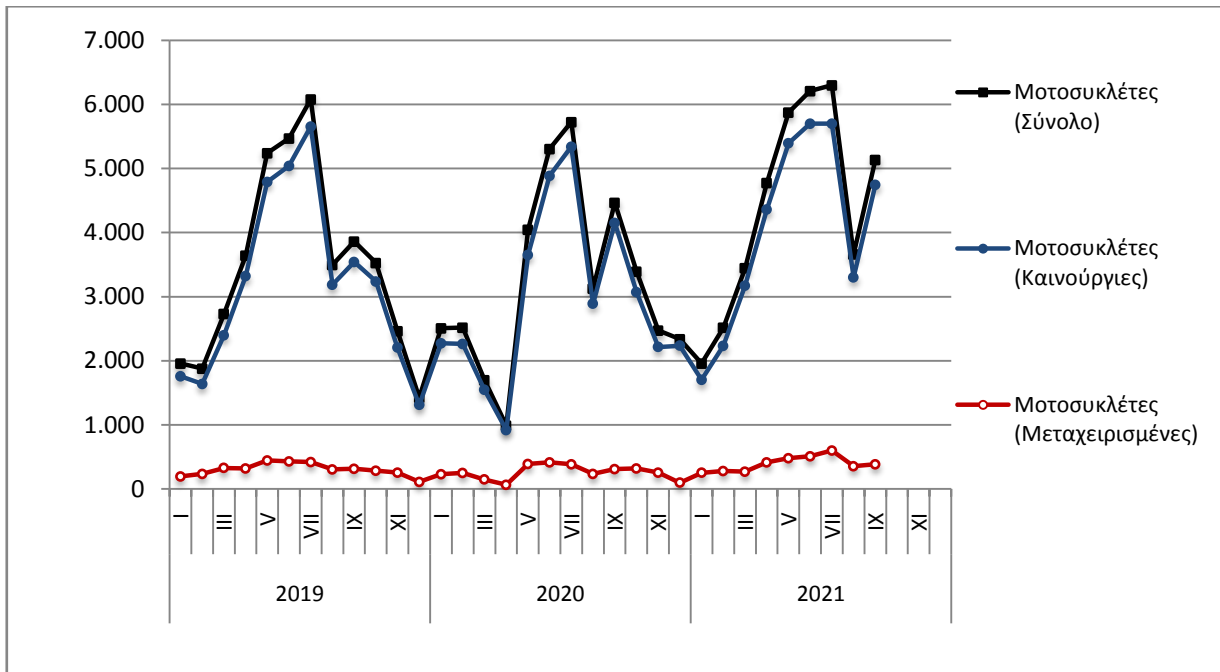
**Γράφημα 2. Φορτηγά (Ιανουάριος 2019 – Σεπτέμβριος 2021)**



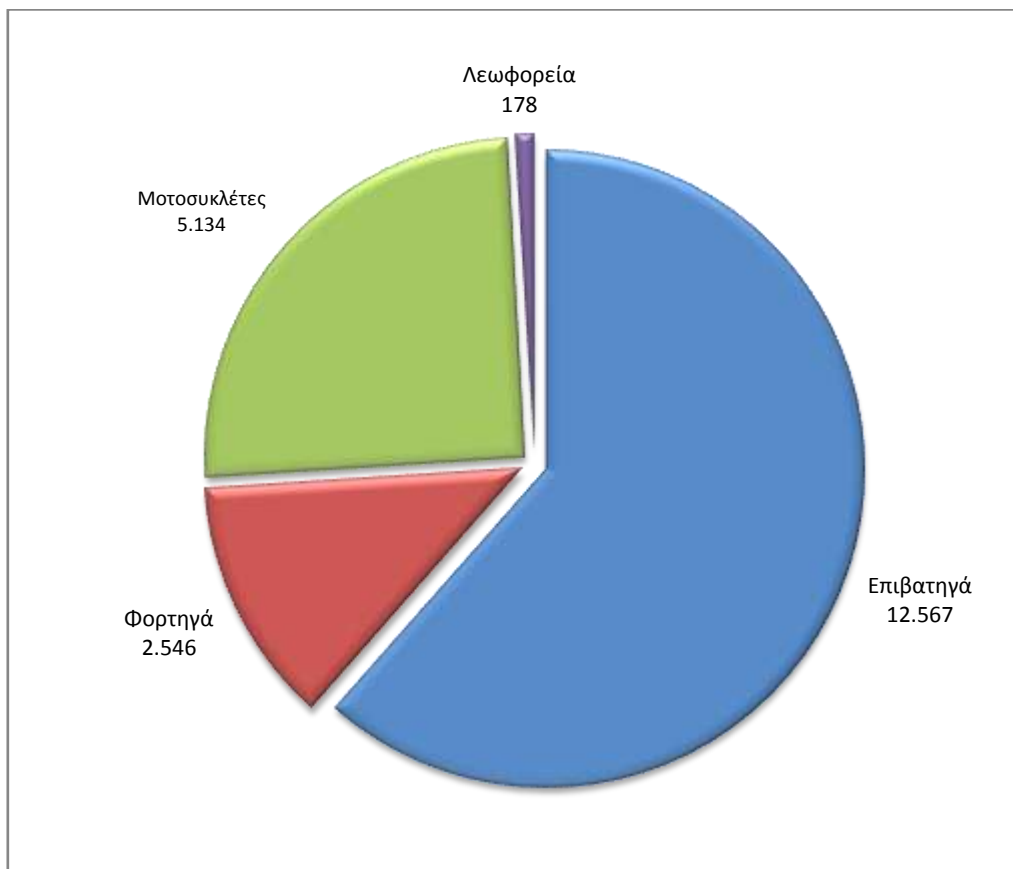
**Γράφημα 3. Λεωφορεία (Ιανουάριος 2019 – Σεπτέμβριος 2021)**



**Γράφημα 4. Μοτοσυκλέτες (Ιανουάριος 2019 – Σεπτέμβριος 2021)**



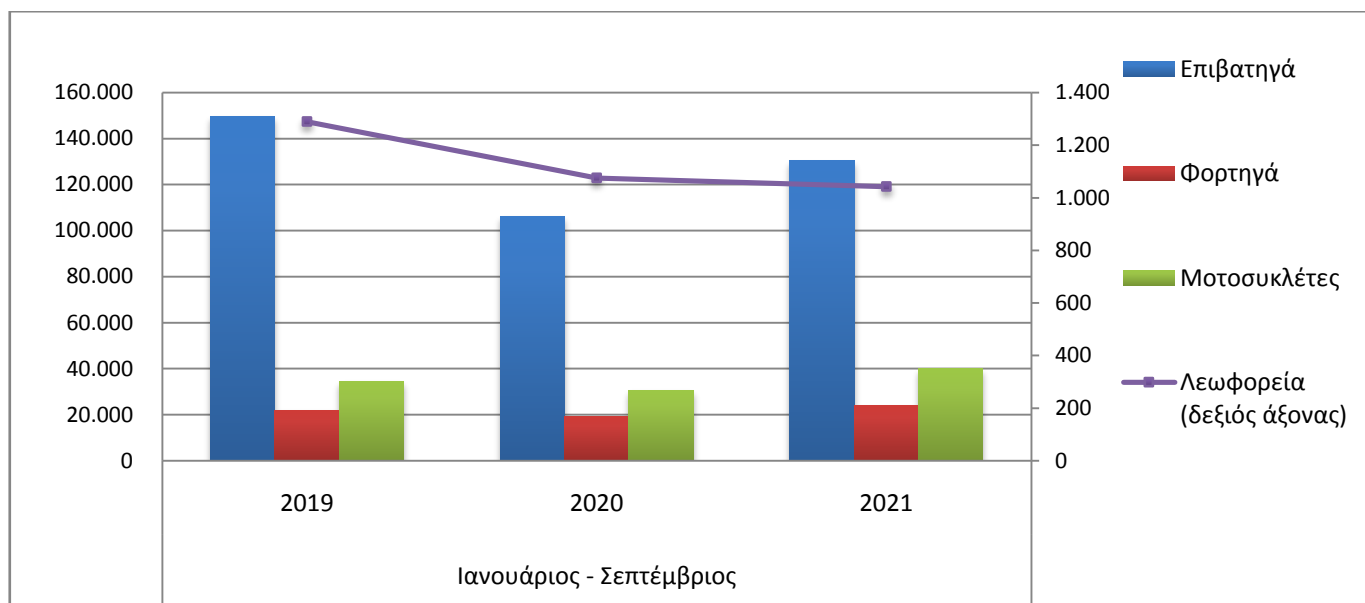
**Γράφημα 5. Νέες Εγγραφές Οχημάτων (Σεπτέμβριος 2021)**



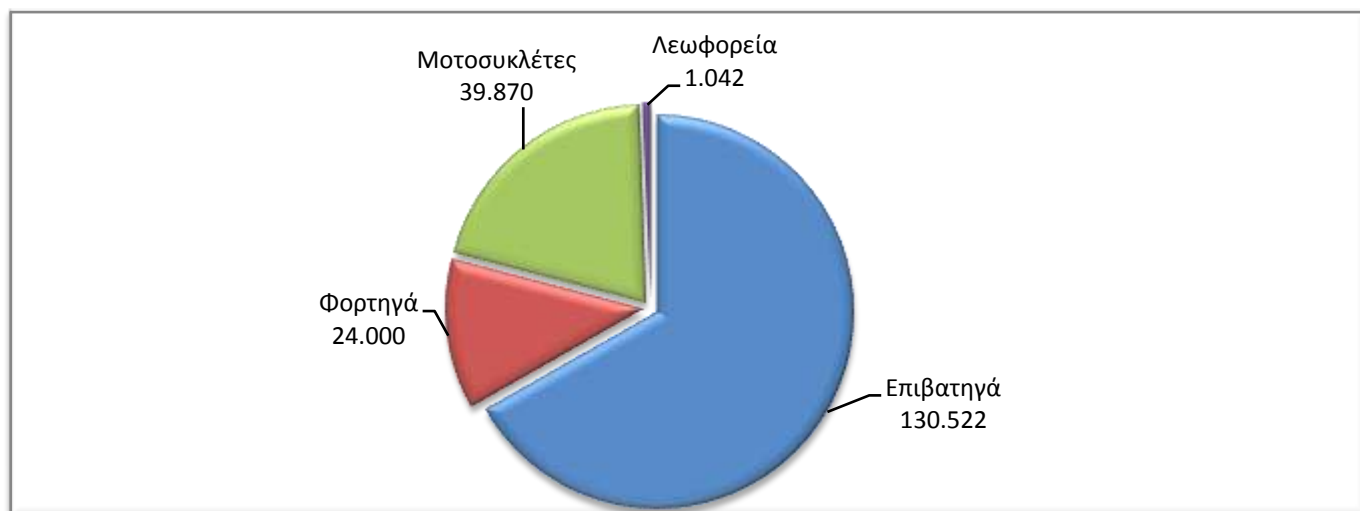
**Πίνακας 3. Οχήματα που κυκλοφόρησαν για πρώτη φορά στην Ελλάδα: Ιανουάριος - Σεπτέμβριος ετών 2019 έως 2021**

Κατηγορία οχημάτων	Ιανουάριος - Σεπτέμβριος									Μεταβολή (%)					
	2019			2020			2021			2020/2019			2021/2020		
	Σύνολο	Καινούργια	Μεταγ/μένα	Σύνολο	Καινούργια	Μεταγ/μένα	Σύνολο	Καινούργια	Μεταγ/μένα	Σύνολο	Καινούργια	Μεταγ/μένα	Σύνολο	Καινούργια	Μεταγ/μένα
<b>Σύνολο Ελλάδος</b>															
Σύνολο οχημάτων	206.723	130.626	76.097	156.783	92.818	63.965	195.434	126.174	69.260	-24,2%	-28,9%	-15,9%	24,7%	35,9%	8,3%
<b>1. Αυτοκίνητα</b>	<b>172.376</b>	<b>99.275</b>	<b>73.101</b>	<b>126.413</b>	<b>64.880</b>	<b>61.533</b>	<b>155.564</b>	<b>89.857</b>	<b>65.707</b>	<b>-26,7%</b>	<b>-34,6%</b>	<b>-15,8%</b>	<b>23,1%</b>	<b>38,5%</b>	<b>6,8%</b>
Επιβατηγά	149.340	92.724	56.616	106.159	59.381	46.778	130.522	81.377	49.145	-28,9%	-36,0%	-17,4%	22,9%	37,0%	5,1%
Λεωφορεία	1.289	290	999	1.075	214	861	1.042	312	730	-16,6%	-26,2%	-13,8%	-3,1%	45,8%	-15,2%
Φορτηγά	21.747	6.261	15.486	19.179	5.285	13.894	24.000	8.168	15.832	-11,8%	-15,6%	-10,3%	25,1%	54,6%	13,9%
<b>2. Μοτοσικλές &gt; 50 cc</b>	<b>34.347</b>	<b>31.351</b>	<b>2.996</b>	<b>30.370</b>	<b>27.938</b>	<b>2.432</b>	<b>39.870</b>	<b>36.317</b>	<b>3.553</b>	<b>-11,6%</b>	<b>-10,9%</b>	<b>-18,8%</b>	<b>31,3%</b>	<b>30,0%</b>	<b>46,1%</b>
<b>Νομός Αττικής</b>															
Σύνολο οχημάτων	103.711	79.420	24.291	76.454	55.827	20.627	102.481	76.963	25.518	-26,3%	-29,7%	-15,1%	34,0%	37,9%	23,7%
<b>1. Αυτοκίνητα</b>	<b>88.906</b>	<b>65.212</b>	<b>23.694</b>	<b>62.019</b>	<b>41.947</b>	<b>20.072</b>	<b>84.341</b>	<b>59.636</b>	<b>24.705</b>	<b>-30,2%</b>	<b>-35,7%</b>	<b>-15,3%</b>	<b>36,0%</b>	<b>42,2%</b>	<b>23,1%</b>
Επιβατηγά	81.804	61.842	19.962	55.489	38.877	16.612	74.945	54.821	20.124	-32,2%	-37,1%	-16,8%	35,1%	41,0%	21,1%
Λεωφορεία	463	135	328	353	87	266	278	93	185	-23,8%	-35,6%	-18,9%	-21,2%	6,9%	-30,5%
Φορτηγά	6.639	3.235	3.404	6.177	2.983	3.194	9.118	4.722	4.396	-7,0%	-7,8%	-6,2%	47,6%	58,3%	37,6%
<b>2. Μοτοσικλές &gt; 50 cc</b>	<b>14.805</b>	<b>14.208</b>	<b>597</b>	<b>14.435</b>	<b>13.880</b>	<b>555</b>	<b>18.140</b>	<b>17.327</b>	<b>813</b>	<b>-2,5%</b>	<b>-2,3%</b>	<b>-7,0%</b>	<b>25,7%</b>	<b>24,8%</b>	<b>46,5%</b>

**Γράφημα 6. Σύγκριση Χορήγησης Νέων Αδειών Κυκλοφορίας Οχημάτων : Ιανουάριος – Σεπτέμβριος ετών 2019 έως 2021**



**Γράφημα 7. Νέες Εγγραφές Οχημάτων : Ιανουάριος - Σεπτέμβριος 2021**



**Πίνακας 4**  
**Πωλήσεις καινούργιων και μεταχειρισμένων επιβατηγών κατά μάρκα:**  
**Σεπτέμβριος 2021 και Ιανουάριος - Σεπτέμβριος 2021**

Μάρκα	Επιβατηγά			
	Σεπτέμβριος		Ιανουάριος - Σεπτέμβριος	
	καινούργια	μεταχειρισμένα	καινούργια	μεταχειρισμένα
ADRIA	-	-	-	1
ADRIA, Sun LIVING, ELIOS	-	-	1	-
ALFA LANCIA	-	-	-	1
ALFA ROMEO	5	70	73	555
ALPINA	-	-	2	-
ALPINE	-	-	-	1
ASTON MARTIN	-	-	-	3
AUDI	249	81	2.698	693
BEACH-BAGGY	-	-	-	1
BENTLEY	-	1	1	4
BMW	292	129	3.420	1.152
BMW,MINI	-	1	-	4
BURSTNE	-	-	-	1
BURSTNERS	-	-	-	1
CADILLAC	-	-	-	1
CAPRON	-	-	2	4
CHEVROLET	-	43	-	398
CHRYSLER	-	1	-	8
CITROEN	92	218	1.223	1.527
CITROEN / DS	239	3	2.747	21
CORVETTE	-	-	-	1
CUPRA	10	-	61	1
DACIA	60	117	1.649	857
DACIA, RENAULT	-	1	-	1
DAIHATSU	-	7	1	74
DETHLEFFS	-	-	-	11
DODGE	-	-	-	1
DS	31	-	234	5
FERRARI	-	1	-	19
FIAT	146	350	2.738	2.829
FIAT/CHALLENGER	-	-	-	1
FORD	233	463	2.617	3.887
HOBBY	-	-	2	3
HONDA	31	54	268	575
HUMER	-	-	-	1
HYMER	-	-	1	3
HYUNDAI	605	584	6.972	4.406
INFINITI	-	-	-	1
IVECO	-	-	-	1
JAGUAR	2	8	84	61
JEEP	88	18	1.145	154
KIA	348	114	3.918	911
KNAUS	-	-	-	1
LADA	-	-	-	6
LAMBORGHINI	-	-	5	9

**Πίνακας 4 (συνέχεια)**  
**Πωλήσεις καινούργιων και μεταχειρισμένων επιβατηγών κατά μάρκα:**  
**Σεπτέμβριος 2021 και Ιανουάριος - Σεπτέμβριος 2021**

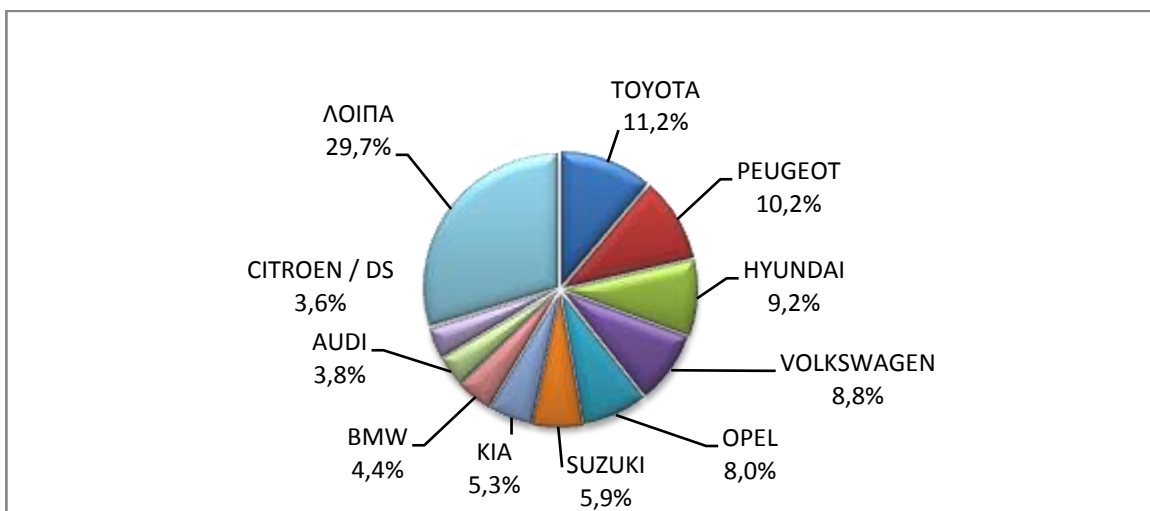
Μάρκα	Επιβατηγά			
	Σεπτέμβριος		Ιανουάριος - Σεπτέμβριος	
	καινούργια	μεταχειρισμένα	καινούργια	μεταχειρισμένα
LANCIA	-	8	-	93
LAND ROVER	36	40	354	350
LEGACY	-	-	-	1
LEXUS	7	4	105	51
LMC	-	-	-	1
LOTUS	-	-	-	1
MASERATI	1	-	5	5
MAZDA	50	17	334	173
MC LOUIS S.P.A	-	1	-	1
MCLAREN	-	-	-	3
MERCEDES	133	202	3.360	1.878
MERCEDES <sup>1</sup>	-	-	3	-
MG	-	-	-	1
MIA ELECTRIC	-	-	-	1
MINI	64	28	1.376	273
MINI MAFER	-	-	-	1
MITSUBISHI	2	63	157	539
MOBILVETTA DESIGN SpA	-	-	-	1
MORGAN	-	-	2	-
MPM MOTORS	-	-	-	1
NISSAN	202	404	3.081	3.694
NISSAN <sup>1</sup>	-	-	2	-
OPEL	526	452	5.003	3.835
PEUGEOT	671	266	8.548	2.157
PEUGEOT <sup>2</sup>	-	-	32	-
PORSCHE	7	25	76	305
PSA AUTOMOBILES	-	-	2	-
QUATTRO	-	-	-	1
RANGE ROVER	-	-	3	15
RC FISHER A/S	-	-	-	1
RENAULT	169	587	2.203	4.466
RIMOR	-	-	-	2
RIMOR, XGO, BLUCAMP, KENTUCKY CAMP, AHORN	-	-	-	1
ROLLER TEAM	2	-	4	2
ROLLS ROYCE	-	-	-	5
SAAB	-	-	-	7
SEA / MOBILVETT	-	1	-	3
SEAT	208	56	1.615	479
SKODA	209	162	2.550	1.079
SMART	4	216	43	1.711
SSANGYONG	-	-	-	6
SUBARU	3	8	25	52
SUZUKI	388	156	4.056	1.299
TESLA	96	2	413	21

**Πίνακας 4 (συνέχεια)**  
**Πωλήσεις καινούργιων και μεταχειρισμένων επιβατηγών κατά μάρκα:**  
**Σεπτέμβριος 2021 και Ιανουάριος - Σεπτέμβριος 2021**

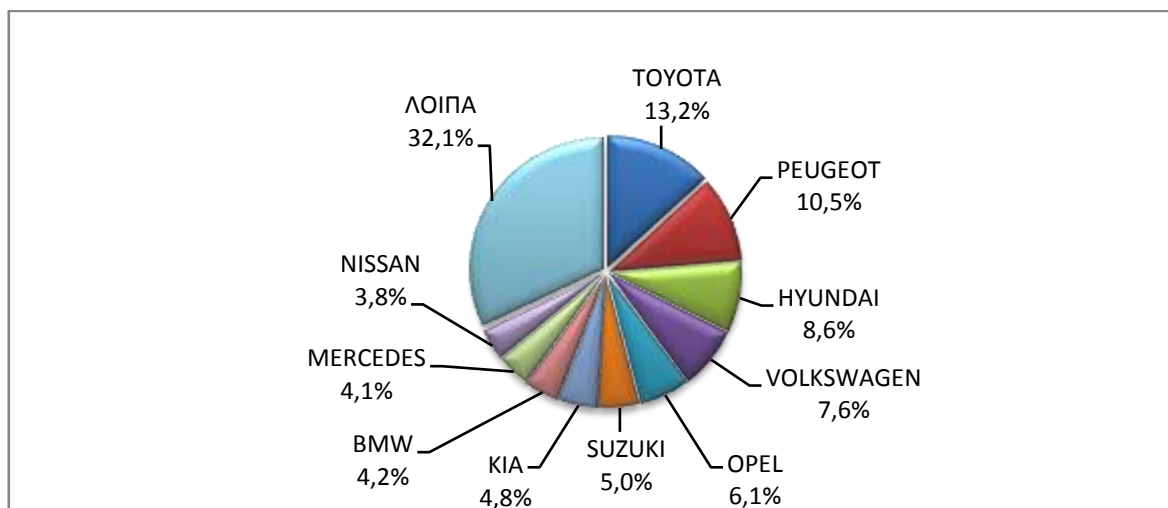
Μάρκα	Επιβατηγά			
	Σεπτέμβριος		Ιανουάριος - Σεπτέμβριος	
	καινούργια	μεταχειρισμένα	καινούργια	μεταχειρισμένα
TOYOTA	739	700	10.717	5.922
TRIGANO	-	-	1	6
TRIUMPH	-	-	-	1
VOLKSWAGEN	582	294	6.159	2.346
VOLKSWAGEN <sup>1</sup>	-	-	1	-
VOLVO	66	15	1.284	158
WARTBURG	-	-	-	2
ZHIDOU, ZD	-	-	1	-
<b>ΣΥΝΟΛΟ</b>	<b>6.596</b>	<b>5.971</b>	<b>81.377</b>	<b>49.145</b>

1 : Με κατασκευή 2ου / 3ου σταδίου στην Ελλάδα.  
 2 : Με κατασκευή 2ου / 3ου σταδίου στο εξωτερικό.

**Γράφημα 8. Πωλήσεις καινούργιων επιβατηγών (Σεπτέμβριος 2021)**



**Γράφημα 9. Πωλήσεις καινούργιων επιβατηγών (Ιανουάριος - Σεπτέμβριος 2021)**





**Πίνακας 5**  
**Πωλήσεις καινούργιων και μεταχειρισμένων φορτηγών κατά μάρκα:**  
**Σεπτέμβριος 2021 και Ιανουάριος - Σεπτέμβριος 2021**

Μάρκα	Φορτηγά			
	Σεπτέμβριος		Ιανουάριος - Σεπτέμβριος	
	καινούργια	μεταχειρισμένα	καινούργια	μεταχειρισμένα
ALFA ROMEO	-	-	-	1
BMW	-	-	-	1
CADILLAC	-	-	-	1
CHEVROLET	-	1	-	2
CHRYSLER	-	-	-	4
CIFA	-	-	2	-
CITROEN	100	60	770	505
CITROEN <sup>1</sup>	-	-	1	-
DACIA	3	8	238	78
DAF	-	41	4	421
DAF <sup>1</sup>	12	-	43	1
DAIHATSU	-	-	-	1
DODGE	-	-	-	7
FCA US LLC	-	-	1	5
FIAT	95	170	1.004	1.647
FIAT DUCATO MAGIRUS <sup>1</sup>	-	-	1	-
FIAT-IVECO	-	1	-	34
FORD	167	218	1.324	2.004
FORD <sup>1</sup>	4	-	48	1
GINAF	-	-	-	1
GMS	-	-	-	1
GREAT WALL MOTOR	-	-	-	1
HYUNDAI	-	1	-	28
ISUZU	29	19	114	142
IVECO	-	25	20	260
IVECO <sup>1</sup>	4	-	73	1
IVECO <sup>2</sup>	1	-	2	1
IVECO MAGIRUS	-	-	-	21
IVECO MAGIRUS <sup>1</sup>	-	-	3	-
IZUZU	1	-	23	7
JEEP	5	-	25	4
KASSBOHRER	-	-	-	1
KIA	-	-	-	5
LAND ROVER	-	-	-	11
LEYLAND	-	1	-	1
MAGIRUS	-	-	-	1
MAHINDRA	-	-	-	1
MAN	-	57	3	766
MAN <sup>1</sup>	2	-	38	1
MAXUS , LDV	-	5	2	5
MAZDA	-	5	-	61
MERCEDES	56	336	421	3.857
MERCEDES <sup>1</sup>	10	1	84	7

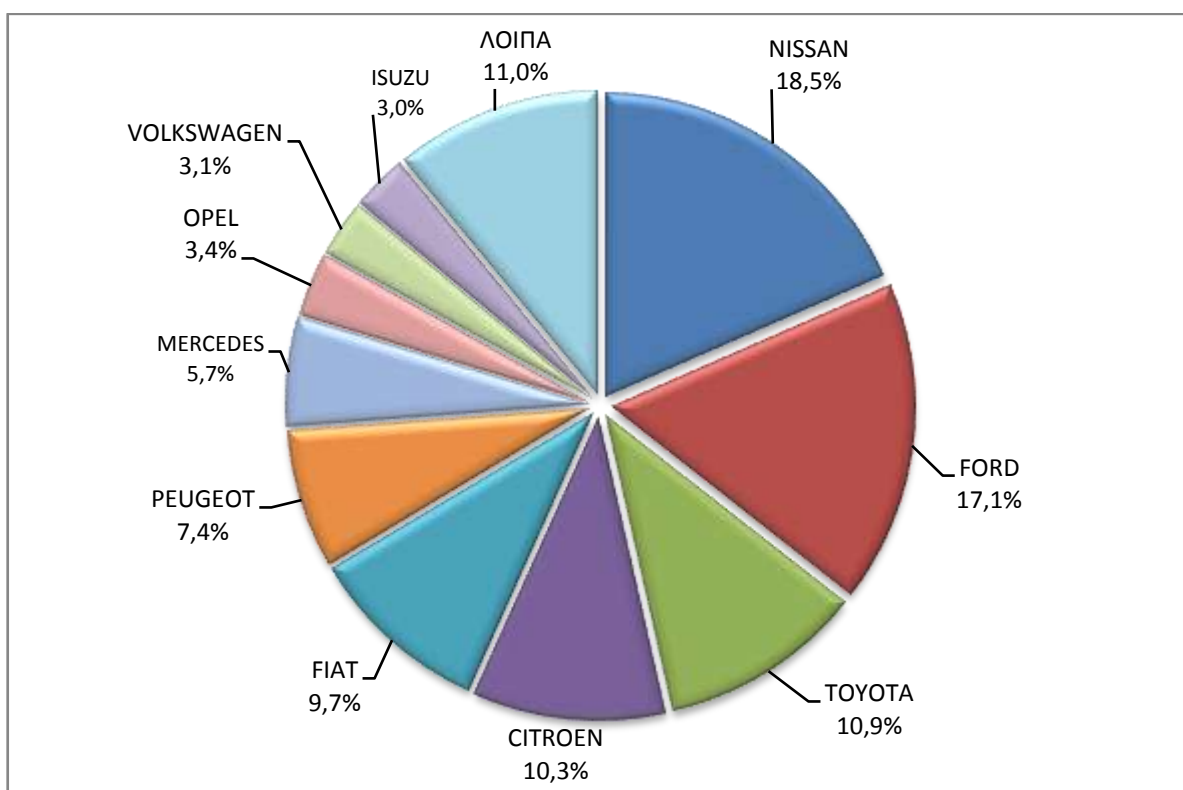
**Πίνακας 5 (συνέχεια)**  
**Πωλήσεις καινούργιων και μεταχειρισμένων φορτηγών κατά μάρκα:**  
**Σεπτέμβριος 2021 και Ιανουάριος - Σεπτέμβριος 2021**

Μάρκα	Φορτηγά			
	Σεπτέμβριος		Ιανουάριος - Σεπτέμβριος	
	καινούργια	μεταχειρισμένα	καινούργια	μεταχειρισμένα
MERCEDES <sup>2</sup>	-	-	-	4
MITSUBISHI	19	24	194	337
MITSUBISHI <sup>1</sup>	1	1	42	2
MOSCHOU CRANE	-	-	-	1
NISSAN	180	65	754	585
OAF	-	-	-	2
OPEL	33	71	334	610
PEUGEOT	72	62	967	510
PFAU	-	-	-	2
PIAGGIO	2	3	20	20
PIAGGIO <sup>1</sup>	-	-	8	-
PIAGGIO <sup>2</sup>	-	-	1	-
RELIANT	-	-	-	1
RENAULT	3	128	43	1.037
SAXAS	-	-	-	1
SCANIA	-	56	9	626
SCANIA <sup>1</sup>	-	-	3	-
SEAT	-	-	-	4
SKODA	-	2	-	23
SSANGYONG	-	1	-	3
STEVENS	-	-	-	1
STEYER	-	-	-	2
SUZUKI	28	-	180	4
TOYOTA	106	39	1.053	398
VOLKSWAGEN	30	70	253	689
VOLKSWAGEN <sup>1</sup>	-	-	2	-
VOLVO	3	100	30	1.073
VOLVO <sup>1</sup>	9	-	31	-
<b>ΣΥΝΟΛΟ</b>	<b>975</b>	<b>1.571</b>	<b>8.168</b>	<b>15.832</b>

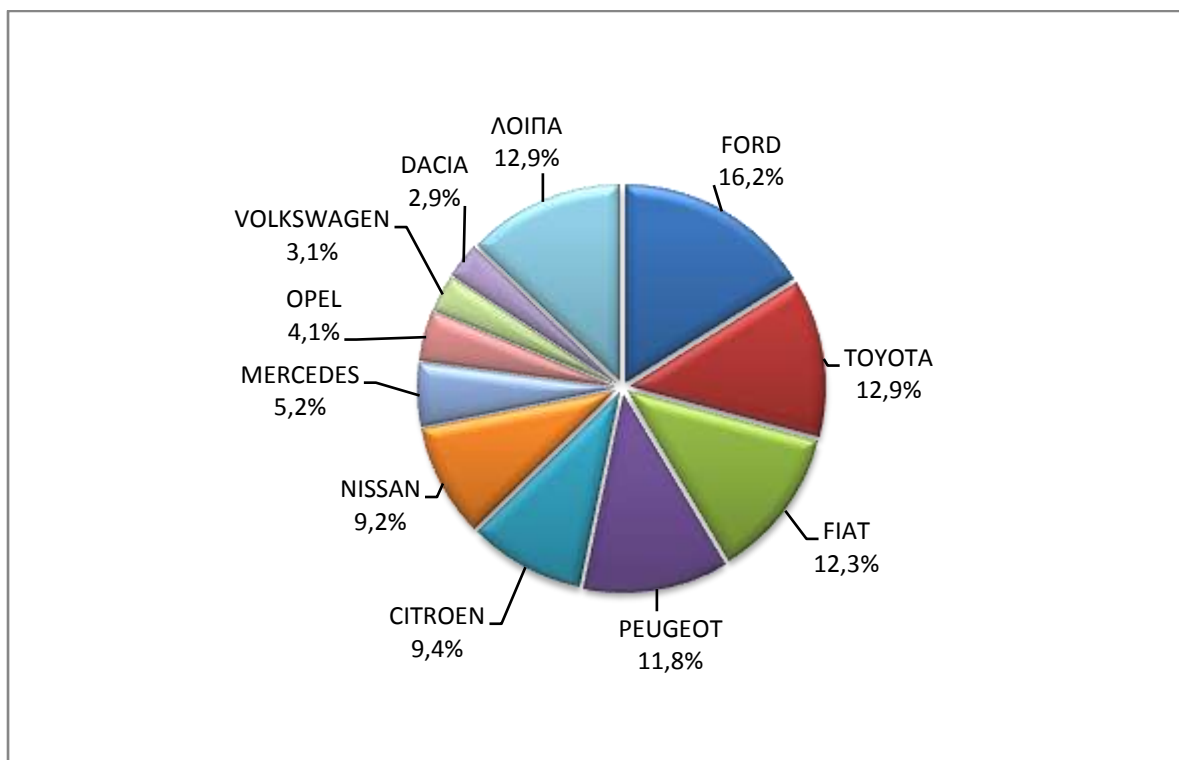
**1 : Με κατασκευή 2ου / 3ου σταδίου στην Ελλάδα.**

**2 : Με κατασκευή 2ου / 3ου σταδίου στο εξωτερικό.**

**Γράφημα 10. Πωλήσεις καινούργιων φορτηγών (Σεπτέμβριος 2021)**



**Γράφημα 11. Πωλήσεις καινούργιων φορτηγών (Ιανουάριος - Σεπτέμβριος 2021)**



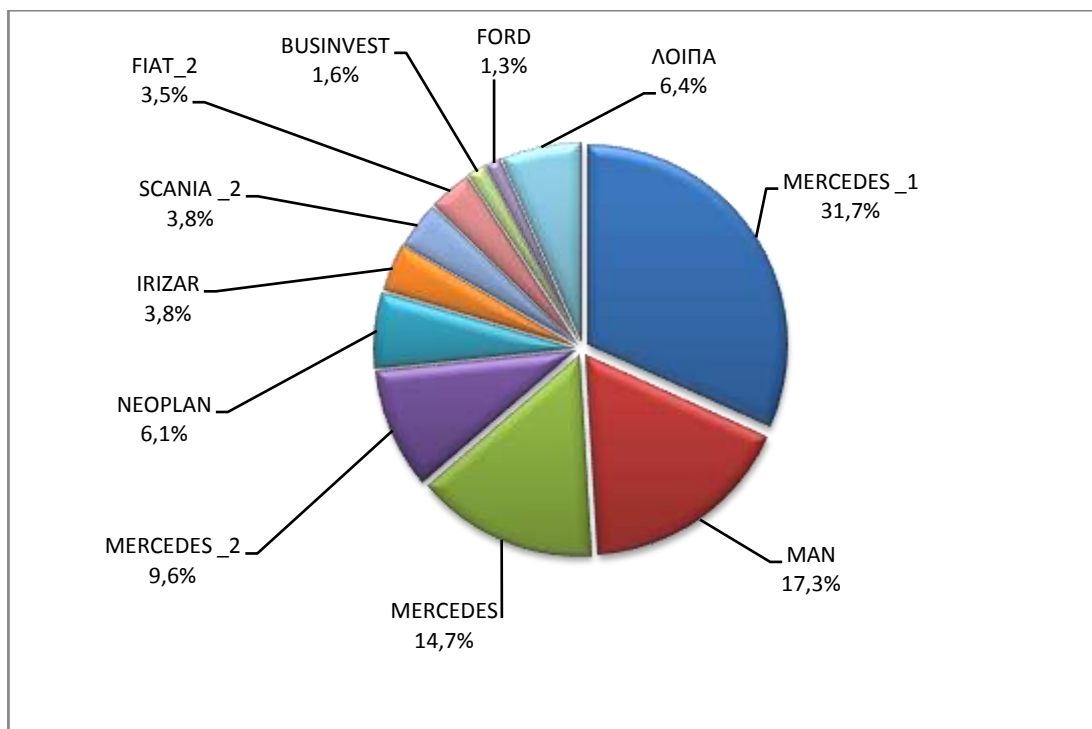
**Πίνακας 6**  
**Πωλήσεις καινούργιων και μεταχειρισμένων λεωφορείων κατά μάρκα:**  
**Σεπτέμβριος 2021 και Ιανουάριος - Σεπτέμβριος 2021**

Μάρκα	Λεωφορεία			
	Σεπτέμβριος		Ιανουάριος - Σεπτέμβριος	
	καινούργια	μεταχειρισμένα	καινούργια	μεταχειρισμένα
BOVA	-	4	-	37
BUSINVEST	-	-	5	-
EOBUS	-	1	-	5
FIAT <sup>2</sup>	-	-	11	-
FORD	1	12	4	26
HEULIEZ BUS	-	-	-	1
IRISBUS	-	-	-	5
IRIZAR	2	-	12	-
ISUZU	-	-	1	-
ISUZU, AOS, GLOBUS	-	-	3	-
IVECO	-	-	3	6
IVECOBUS, KAROSA, IRISBUS, IVECO, HEULIEZ BUS, IKARUS	-	-	1	-
JONCKHEERE	-	-	-	1
MAN	-	4	54	45
MAN <sup>2</sup>	-	-	-	1
MAN/NEOPLAN	-	-	1	1
MERCEDES	8	103	46	436
MERCEDES <sup>1</sup>	17	-	99	3
MERCEDES <sup>2</sup>	3	-	30	6
MERCUS	-	-	-	3
NEOPLAN	3	2	19	11
OTOKAR	-	1	-	1
RENAULT	-	-	-	2
SCANIA	-	1	-	5
SCANIA <sup>2</sup>	2	-	12	-
SETRA	1	7	3	55
SOLARIS	-	-	-	31
TEMSA	-	2	3	15
TURKKAR	-	-	-	2
VOLVO	-	-	-	1
VAN HOOL	-	-	-	5
VDL	1	-	1	-
VOLKSWAGEN	-	-	-	2
VOLKSWAGEN <sup>2</sup>	-	-	2	-
VOLVO	-	2	-	22
VOLVO IRIZAR	-	-	2	-
XIAMEN KING LONG	-	1	-	2
<b>ΣΥΝΟΛΟ</b>	<b>38</b>	<b>140</b>	<b>312</b>	<b>730</b>

1 : Με κατασκευή 2ου / 3ου σταδίου στην Ελλάδα.

2 : Με κατασκευή 2ου / 3ου σταδίου στο εξωτερικό.

**Γράφημα 12. Πωλήσεις καινούργιων λεωφορείων (Ιανουάριος - Σεπτέμβριος 2021)**



**Πίνακας 7**

**Πωλήσεις καινούργιων και μεταχειρισμένων μοτοσυκλετών κατά μάρκα ή εργοστάσιο κατασκευής:  
Σεπτέμβριος 2021 και Ιανουάριος - Σεπτέμβριος 2021**

Μάρκα	Μοτοσυκλέτες			
	Σεπτέμβριος		Ιανουάριος - Σεπτέμβριος	
	καινούργιες	μεταχειρισμένες	καινούργιες	μεταχειρισμένες
ADIVA	-	-	-	1
AEON MOTOR	-	-	1	-
AGRATI GARELLI	-	-	-	1
AGUSTA MV	-	-	-	1
APRILIA	2	8	32	70
APRILIA, DERBI, GILERA di Piaggio & C. S.p.A.	-	-	2	-
ARCTIC CAT, MASSEY FERGUSON	-	-	-	3
ASKOLL	-	-	-	1
BAJAJ	5	-	28	1
BASHAN	1	-	2	1
BASHAN, AMGroup, AMGroup Bike, DON, IRBIS, WORKER BEAR, Nomik ATV 2	1	-	9	-
BENELLI	33	1	283	6
BENZHOU	-	-	-	2
BETA	16	1	70	11
BMW	48	17	682	167
BODO, BAODAO, XINLEI	-	-	1	-
BOMBARDIER RECREATIONAL PRODUCTS ING (BRP)	-	1	6	6
BOOM	-	1	-	1
BRIXTON	10	-	80	-
BUELL	-	-	-	1
CACE	-	-	1	-

Πίνακας 7 (συνέχεια)

Πωλήσεις καινούργιων και μεταχειρισμένων μοτοσυκλετών κατά μάρκα ή εργοστάσιο κατασκευής:  
Σεπτέμβριος 2021 και Ιανουάριος - Σεπτέμβριος 2021

Μάρκα	Μοτοσυκλέτες			
	Σεπτέμβριος		Ιανουάριος - Σεπτέμβριος	
	καινούργιες	μεταχειρισμένες	καινούργιες	μεταχειρισμένες
CENNTRO, PLANTE, Magnum-courb, GAT, GFI, TREELETRIK, Ismart, Tropos motors	-	-	1	-
CFMOTO	62	1	610	8
CFMOTO, GOES	-	-	151	-
CHANGZHOU KWANG	-	1	-	1
CHONGQING	-	-	-	1
CITROEN	-	1	-	1
DAELIM	-	-	7	3
DAYANG, DAYTONA	-	-	-	1
DAYANG, DAYTONA MOTORS, NIPPONIA, DOCKER, WAYEL, SUMCO, VEEROAD, CETUR, RUTEC	3	-	37	-
DAYANG, DAYTONA MOTORS, NIPPONIA, KUBA	-	-	111	1
DAYANG, DAYTONA MOTORS, NIPPONIA, KUBA, VEEROAD, SUMCO, CETUR, RUTEC	126	-	687	-
DAYANG, DAYTONA MOTORS, NIPPONIA, SALCANO	5	-	546	3
DAYANG, DAYTONA MOTORS, NIPPONIA, VEEROAD	443	2	1.944	9
DAYANG, DAYTONA MOTORS, NIPPONIA, VEEROAD, DOCKER	23	-	303	1
DAYANG, ECOCREMO, ECOOTER, ECOOTOR,AGM, ORCAL, SUMCO	4	-	21	-
DAYANG, NIPPONIA, DAYTONA MOTORS, VEEROAD, SUMCO, DOCKER, MH MOTORCYCLES	8	-	14	-
DERBI	-	-	-	2
DUCATI	24	8	150	52
EAGLE	-	-	1	-
ECCITY MOTORCYCLES	-	-	1	-
EFUN, PULSE, ZAP	1	-	2	-
EFUN, ZAP	6	-	27	-
EMBUGGY, VINTAGE, EVANGEL	-	-	19	-
E-TON	-	-	-	1
EUROMOTORS	-	-	1	-
EVA, EMBUGGY, VINTAGE, EVANGEL	-	-	4	3
FANTIC MOTOR	-	-	3	-
FD MOTORS, FASPIDER	-	-	15	-
FD MOTORS, FASPIDER, Daytona Motors, EVO Motors, Veeroad	15	-	40	-
FD MOTORS, FASPIDER, DAYTONA MOTORS, NIPPONIA, QUANTYA	3	-	23	-
FULU, LICI, DEKONG	-	-	1	-
G.B.M. SPA	-	-	-	1
GAIA, SATURN, LTO ORION	-	-	2	-
GAS GAS	-	-	1	1
GASGAS	-	1	6	1
GENERIC, QJIANG	-	-	-	1
GENERIC,EXPLORER,MALANCA,KSR Moto Austria, Motron Motorrad	3	-	3	-
GILERA	-	1	-	6
GILERA, PIAGGIO	-	-	-	2
GOLDEN LION, SAKURA, ARTISAN, ETALIAN, E-mio, Fauro, Kito, Varaneo, Viverra	1	-	3	-

Πίνακας 7 (συνέχεια)

Πωλήσεις καινούργιων και μεταχειρισμένων μοτοσυκλετών κατά μάρκα ή εργοστάσιο κατασκευής:  
Σεπτέμβριος 2021 και Ιανουάριος - Σεπτέμβριος 2021

Μάρκα	Μοτοσυκλέτες			
	Σεπτέμβριος		Ιανουάριος - Σεπτέμβριος	
	καινούργιες	μεταχειρισμένες	καινούργιες	μεταχειρισμένες
GOVECS	-	-	-	1
HAN, SKZ,XINRI,GBF,SYMEX,TAKADO,ENEWAY	-	-	1	-
HANWAY, MASAI, JUNAK, Motorini, STMAX, ROMET, CLS, ROMET MOTORS, GEMINI, RIVERO	-	-	27	-
HAOJIAN, ZONTES, TAYO, Sharpon, IFINO, KIDEN, ZHONGYU, CUBTOM, DIYUN, NAMIN,TIM DERVI, VUKA, THUMP, RIPPER	-	-	1	-
HARLEY DAVIDSON	1	5	15	78
HESHAN GOUJI NANLIAN MOTORCYCLE INDUSTRY, ORCAL, AJS, HERALD MOTOR COMPANY, MACBOR, MOTOBİ	2	-	12	-
HONDA	539	73	4.699	667
HOOOON, PICKMAN	-	-	1	-
HORWIN	1	-	9	-
HRD	-	1	-	1
HSUN, HISUN, APACHI, Mx, MASAI, HYTRACK, TRAPPER, PUMAREX, GEON, ASYAMOTOR, DAYTONA MOTORS, KRAL	-	-	38	-
HUONIAO, DH.HAOTIAN,MOTORINI, PEGASUS, MASH	-	-	5	-
HUSABERG	-	-	-	7
HUSQVARNA	8	3	95	29
HYOSUNG	-	-	2	1
IANYING, TYM, XINBEN, TEYIN, RIYA,ONGYUNDA, SANBEN, ALFA, Senzo, La Souris, TCB, KENTOYA	3	-	26	-
INDIAN MOTORCYCLE	2	-	27	-
JIALING	-	-	-	1
JIAYUAN	1	-	34	-
JINCHENG	-	-	1	-
JINLANG, ZUNDAPP, XHODNA, APGmoto, COLIBRI, RAZORY, VIARELLI, SUMCO, FLEX TECH, IVA, TNT moto	-	-	1	-
JINLING	-	-	-	1
JINMA,RUNHORSE,FARAD,hopster,DuroCar,ClimaCar,C ROYANCE AUTOMOTIVE,E-cars Malta,EVROM,GECO,GUTZY	-	-	3	-
KAWASAKI	23	5	136	67
KTM	28	12	341	142
KUMPAN ELECTRIC	-	-	1	-
KWANG YANG	-	1	-	10
KYMCO	177	50	2.134	446
LAMBRETTA	-	-	24	-
LEXMOTO	-	-	-	1
LIFAN, HONLEI, SKYGO, BISAN-LIFAN	3	-	14	-
Lingzhida, LINZDA, LINDN, LINYI, LONGMAO, NLIGHT	4	-	17	-
LINHAI	-	-	1	-
LINHAI, KUBA, ONLINE, LHY	-	-	11	3
LINHAI, LHY, KUBA, HYTRACK	-	-	-	2
LINHAI, SINNIS	1	-	5	-
LML	-	1	-	2
LMP SAS DI LAVE	-	-	-	1

Πίνακας 7 (συνέχεια)

Πωλήσεις καινούργιων και μεταχειρισμένων μοτοσυκλετών κατά μάρκα ή εργοστάσιο κατασκευής:  
Σεπτέμβριος 2021 και Ιανουάριος - Σεπτέμβριος 2021

Μάρκα	Μοτοσυκλέτες			
	Σεπτέμβριος		Ιανουάριος - Σεπτέμβριος	
	καινούργιες	μεταχειρισμένες	καινούργιες	μεταχειρισμένες
LONCIN , KUBA, RKS, ITALIKA, SUNRACE, SKY, MALAGUTI, SUPERBIKE, ROCKET, NOVELBAT, TIGREMOTO, GREEN, TRIDIAMOND	-	-	1	-
LONCIN ,KUBA,RKS,ITALIKA,SUNRACE,SKY,MALAGUTI,SUPERBIKE,ROCKET,NOVELBAT,TIGREMOTO,GREEN,TRIDIAMOND	2	-	5	-
LONCIN, KINLON, DORTON, CCM	-	-	1	-
LONCIN, KUBA, RKS , ITALIKA, SUNRACE, SKY, MALAGUTI, SUPERBIKE, ROCKET, NOVELBAT, TIGREMOTO	1	-	21	-
LONCIN, KUBA, RKS, ITALIKA, SUNRACE, SKY, MALAGUTI, SUPERBIKE, ROCKET, NOVELBAT, TIGREMOTO	-	-	8	-
LONCIN, KUBA, RKS, ITALIKA, SUNRACE, SKY, MALAGUTI, SUPERBIKE, ROCKET, NOVELBAT, TIGREMOTO, GREEN, TRIDIAMOND	13	-	108	1
LONCIN, VOGÉ, KUBA, RKS, ITALIKA, SUNRACE, SKY, MALAGUTI, SUPERBIKE, ROCKET, NOVELBAT	-	-	15	-
LONCIN, X-GEAR	-	-	1	-
LONCIN,KUBA,RKS,ITALIKA,SUNRACE,SKY,MALAGUTI,SUPERBIKE,ROCKET,NOVELBAT,TIGREMOTO,GREEN	4	-	13	-
LONCIN,VOGE,KUBA,RKS ,ITALIKA,SUNRACE,SKY,MALAGUTI,SUPERBIKE,ROCKET,NOVELBAT,TIGREMOTO,GREEN	6	-	6	-
LONCIN,VOGE,KUBA,RKS,ITALIKA,SUNRACE,SKY,MALAGUTI,SUPERBIKE	2	-	30	-
LONCIN,VOGE,KUBA,RKS,ITALIKA,SUNRACE,SKY,MALAGUTI,SUPERBIKE,ROCKET,NOVELBAT,TIGREMOTO	-	-	1	-
LONGJIA, ITALJET, ORCAL, BEELINE	-	-	31	2
LONGJIA, ITALJET, ORCAL, BEELINE, ROMET MOTORS, GEMINI, LEXMOTO, JAHANRO, VGA, DAYTONA MOTORS	1	-	6	-
LONGJIA, lexmoto, Gemini, MH Motorcycles, MONDIAL, Jahanro, UM, ORCAL, VGA, NECO, ALFASCOOTERS, ROMET MOTORS	2	-	10	-
LONGJIA, ORCAL, NECO	13	-	85	-
LONGJIA, ORCAL, NECO, VGA, Gemini	1	-	10	-
LONGJIA, ORCAL, TNT MOTOR, BEELINE, VGA, ITALJET, GEMINI, lexmoto, Jahanro, italo, NECO	3	-	55	1
LVNENG	-	-	1	-
LVNENG, SKAND, VEMO,SMARTWAY,IVA, HYPE-BIKE, SENZO, MONASSO, genergia	-	-	1	-
MALAGUTI	-	1	-	14
MBK	-	-	-	5
MBK INDUSTRIE	-	-	-	1
MEGELLI	-	1	-	1
MELEX	-	-	14	-
MG MOTO	-	-	10	-
MGK HM	155	-	1.987	7
MINSK, ZONGSHEN, IRIBIS, MONDIAL, LEXMOTO, JUNAK, HONLEY, OVERBIKES	-	-	2	-
MODENAS	-	-	1	-



Πίνακας 7 (συνέχεια)

Πωλήσεις καινούργιων και μεταχειρισμένων μοτοσυκλετών κατά μάρκα ή εργοστάσιο κατασκευής:  
Σεπτέμβριος 2021 και Ιανουάριος - Σεπτέμβριος 2021

Μάρκα	Μοτοσυκλέτες			
	Σεπτέμβριος		Ιανουάριος - Σεπτέμβριος	
	καινούργιες	μεταχειρισμένες	καινούργιες	μεταχειρισμένες
MONDIAL, PELPI INTERNATIONAL	-	-	20	-
MONTESA	-	-	1	-
MORGAN MOTOR CO	-	-	-	1
MOTO GUZZI	7	-	47	3
MOTO MORINI	-	1	-	1
MOTO S.P.A	1	-	6	-
MOTRON MOTORRAD, ZONGSHEN	-	-	3	-
MV AGUSTA	2	-	6	5
NIPPONIA	-	1	-	1
NIU, NUUV	2	-	56	-
NOUN ELECTRIC	-	-	1	-
OPAI	-	-	1	-
PEUGEOT	14	4	175	30
PIAGGIO	850	43	6.349	436
PIAGGIO, APRILIA	1	-	1	1
PIONEER, LEXMOTO, PULSE,BULLIT, HERALD, WOTTAN, EURO MOTORS, VERVEMOTO, SP BIKE, EXPLORER, RIDE	-	-	2	-
POLARIS	7	1	60	3
QINGQI, CLEVELAND, CYCLEWERKS ACE, CLEVELAND ACE, CLEVELAND CYCLEWERKS ACE DELUXE	-	-	1	-
QINGQI, KADIRGA	-	-	1	-
QINGQI, MASH, MUTT, SINNIS, YUKI, DAYTONA MOTORS	-	-	1	-
QJ , QJIANG, KEEWAY, LEONE	-	-	2	1
QJ, QJIANG, KEEWAY, LEONE, KUBA, RKS	-	-	7	-
QJ, QJIANG, KEEWAY, LEONE, KUBA, RKS, BENELLI, VENGO	6	-	37	-
QJ, QJIANG, KEEWAY, LEONE, KUBA, RKS, TELL, EMPIRE KEEWAY, BENELLI, VENGO	-	-	54	1
QJ, QJIANG, KEEWAY, LEONE, RKS, BENELLI, EMPIRE KEEWAY, KUBA	13	-	156	-
QJ, QJIANG, KEEWAY, LEONE, tell, KUBA, RKS, BENELLI, VENGO	1	-	11	-
QUADDY	-	1	-	1
QUADRO VEHICLES	-	-	2	-
QUADRO, QUADRO VEHICLES	-	-	1	1
REDMOTO	3	-	3	-
RENAULT	-	-	-	1
RENLI	-	-	1	-
REX	-	-	-	1
ROTOM, RACER	-	-	1	-
ROYAL ENFIELD	12	-	32	2
Royalloy,Royal Alloy,RA,SCOMADI,VALENTINO,VALENTINO MOTORI	-	-	14	-
RVM, MACBOR, COLOVE, ORCAL, DAYTONA MOTORS	-	-	8	-
SAKURA, GOLDEN LION, ARTISAN, Fauro, ETALIAN, Viverra, Varaneo, Kito, E-mio	6	-	28	-
SAKURA, GOLDEN LION, ARTISAN, Fauro, ETALIAN, Viverra, Varaneo, Kito, E-mio, velca, E.F.O	2	-	19	-

Πίνακας 7(συνέχεια)

Πωλήσεις καινούργιων και μεταχειρισμένων μοτοσυκλετών κατά μάρκα ή εργοστάσιο κατασκευής:  
Σεπτέμβριος 2021 και Ιανουάριος - Σεπτέμβριος 2021

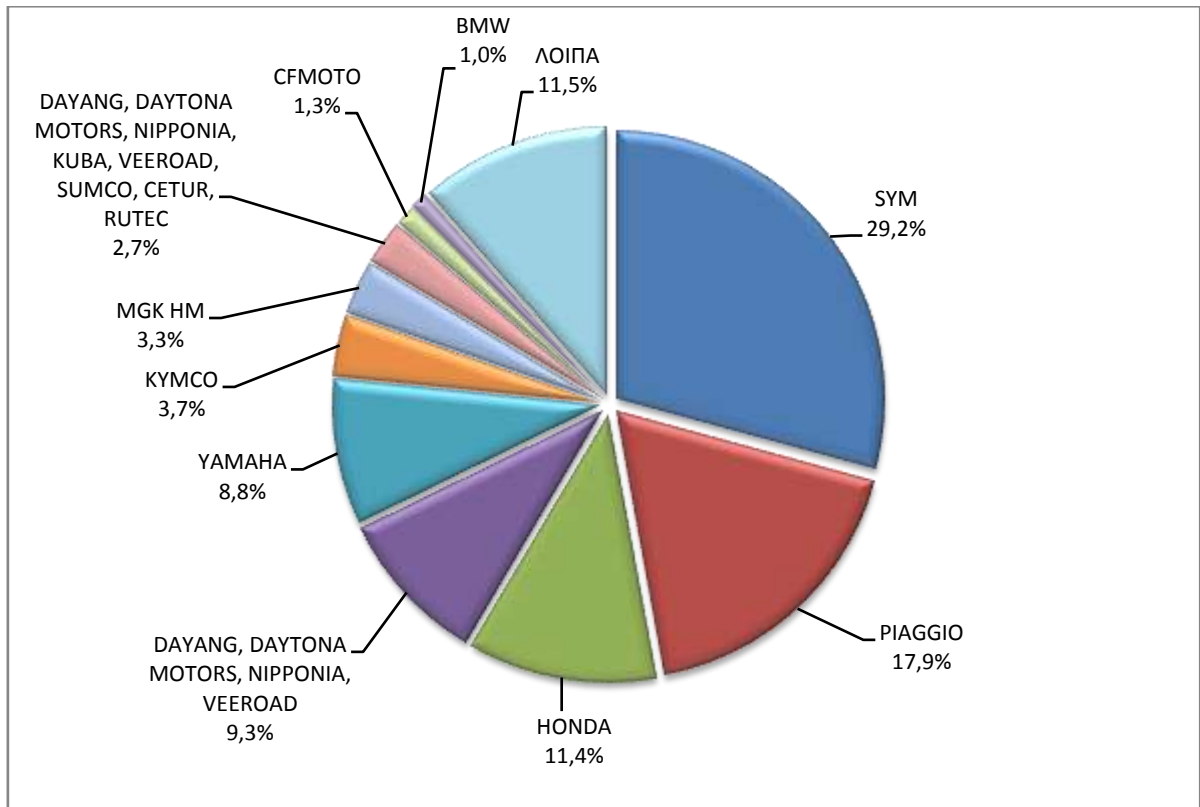
Μάρκα	Μοτοσυκλέτες			
	Σεπτέμβριος		Ιανουάριος - Σεπτέμβριος	
	καινούργιες	μεταχειρισμένες	καινούργιες	μεταχειρισμένες
SAKURA, GOLDENLION, E.F.O., Fauro, Viverra, Nitrox, STRELLA City, Artisan	2	-	25	-
SAN YANG	-	4	-	14
SCUTUM, ETRIX, SILENCE	1	-	11	-
SEGWAY	-	-	57	-
SENKE, SENKO, SENKI, SENKY, HALI, JIETOUBAWANG, NANLIAN, XINHALI, PGO, SENKE. HALI	-	-	1	-
SHANYANG, ATLAS PANTHER, YAMAZUKI MOTO, MOTORKING, Hirlee, XB	4	-	39	-
SHARE'NGO, ZHIDOU	-	-	1	1
SHENGWO NEW ENERGY, YUKI	1	-	41	-
SHERCO	4	-	13	13
SHINERAY	-	-	1	-
SHINERAY, MONDIAL, DAYTONA MOTORS, WK, ROMET MOTORS, MASH, M1NSK, WK BIKES	-	1	-	1
SILENCE, SCUTUM, ETRIX	19	-	82	-
SKYTEAM	-	-	-	1
SKYTEAM, SACIN, CSR, METALCO, SOKUDO, BAZUKA, MINICO, MOTOSBASI, MOTOS BORDOY, SUMKO, ROXON, MONKEY BIKES	3	-	31	-
STANDARD MOTOR	-	1	-	1
SUZUKI	36	15	268	172
SWM	-	-	3	-
SYM	1.387	20	7.641	162
TAOTAO, VOM, LUUKO, TOROS, ZIPP	-	-	-	1
TARO, JUNAK, BARTON MOTORS, ORCAL, Lexmoto	6	-	30	-
TARO, JUNAK, BARTON MOTORS, ORCAL, Lexmoto, MITT, NECO, WOTTAN, MAGPOWER, ADAMOTO, MAXON, MAX-ON	6	-	11	1
TAYO, HAOJIANG, ZHONGYU, THUMP, THUMPSTAR, KIDEN, ZONTES, Junak	7	-	68	-
TAYO, HAOJIANG, ZHONGYU, THUMP, THUMPSTAR, KIDEN, ZONTES, Junak, SENKE, TANNY, TYAN, ROMET	25	-	243	1
TAYO, HAOJIANG, ZHONGYU, THUMP, THUMPSTAR, KIDEN, ZONTES, Junak, SENKE, TANNY, TYAN, ROMET, ROMET MOTORS	11	-	108	-
TAYO, HAOJIANG, ZHONGYU, THUMP, THUMPSTAR, KIDEN, ZONTES, Junak, SENKE, TANNY, TYAN, ROMET, ROMET MOTORS, ROUTER	2	-	21	-
TGB	-	-	-	2
TIANYING, RIYA, HONGYUNDA, TYM, HONLING	-	-	21	-
TIANYING, RIYA, HONGYUNDA, TYM, HONLING, TAMCO, ALISON, DMK MOTORS, WLIE, LEEWAY, WLXQ, AP Gmoto, ALFA	-	-	11	-
TM RACING	-	-	2	-
TRIUMPH	22	-	160	19
VMOTO-SOCO, E-MAX, VMOTO	-	-	3	-
VMOTO-SOCO, E-MAX, VMOTO, SUPER SOCO	1	-	32	1
VOLTA, VTA, REVOLT	4	-	4	-

Πίνακας 7 (συνέχεια)

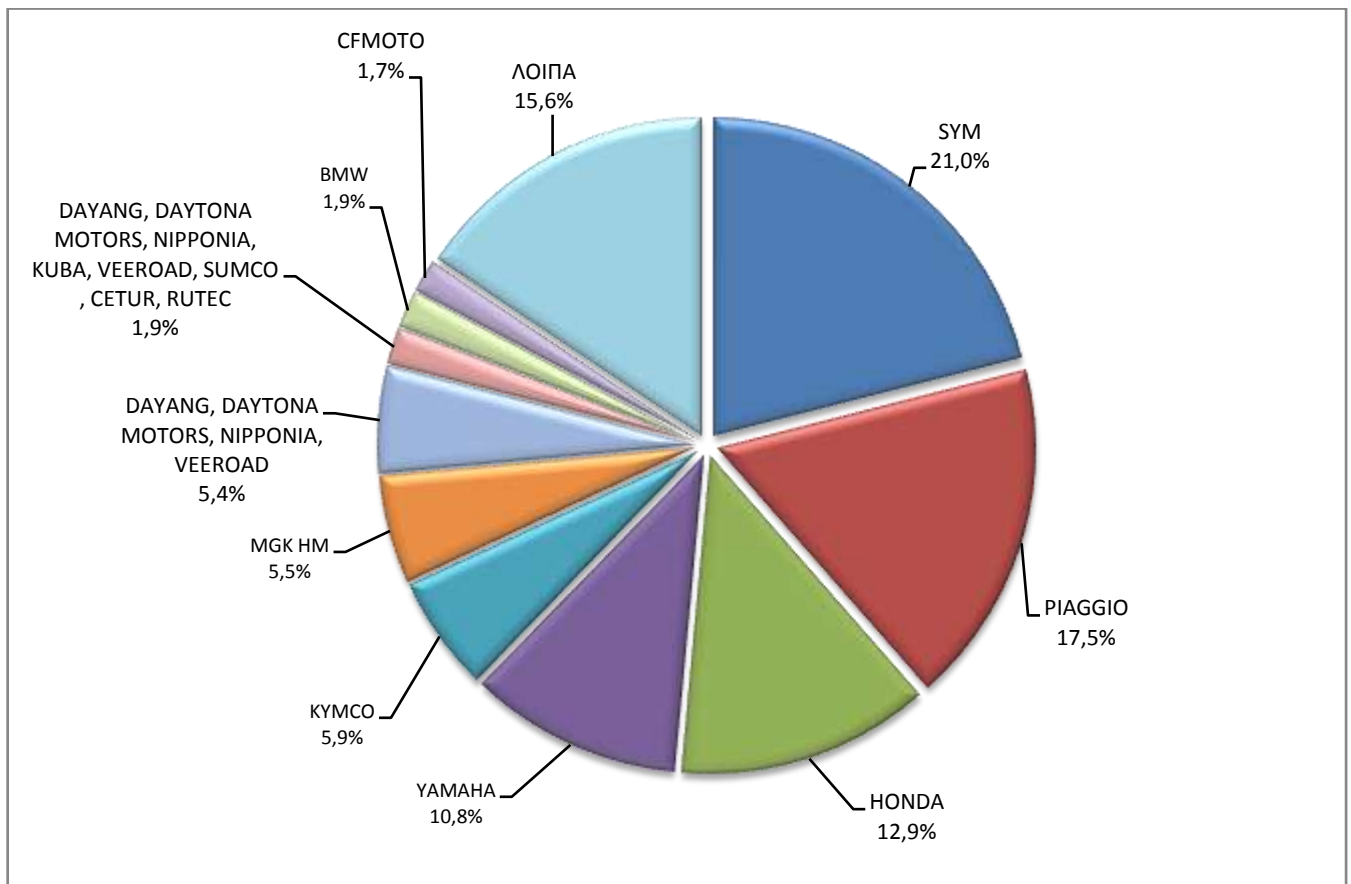
Πωλήσεις καινούργιων και μεταχειρισμένων μοτοσυκλετών κατά μάρκα ή εργοστάσιο κατασκευής:  
Σεπτέμβριος 2021 και Ιανουάριος - Σεπτέμβριος 2021

Μάρκα	Μοτοσυκλέτες			
	Σεπτέμβριος		Ιανουάριος - Σεπτέμβριος	
	καινούργιες	μεταχειρισμένες	καινούργιες	μεταχειρισμένες
WANGYE, SANBEN, UM, MONDIAL, KENOS, SUPERBYKE, IRBIS, MDC, MISTRAL, STREET ELEGANCE	-	-	-	2
WONJAN, SAMADA	-	-	2	-
XEV, X, XEV YOYO	-	-	2	-
XGJAO, YUAN, SKYJET, KAISAR	-	-	1	-
XGJAO, ZIPP, TOROS, ROMET, ROMET MOTORS, ROUTER, VEEROAD, DAYTONA MOTORS, GEMINI, MH MOTORCYCLES, MTG MOTORS	3	-	57	-
XIAMEN XIASHING	-	2	-	2
XINRI, SUNRA, APACHI, ISILDAR, ISILDAR APACHI, Wayscral, KRAL	1	-	39	-
XINYANG	-	-	2	-
YAMAHA	416	96	3.911	792
YAMAHA, MBK	1	-	46	6
YASAN MOTOR, Kito	3	-	3	-
YINGANG, BENYI, ROMET MOTORS, YUKI, ROUTER, MOTORAN, DAYTONA MOTORS, M1NSK, HAMACHI, KUBA, MONDIAL	6	-	44	-
YINXIANG	-	-	-	1
YINXIANG, KENBO	1	-	2	-
YINXIANG, KENBO, VENOM, CHEETA, ZIPP, NEMO, FEKON, ANATOLIA, CANBO	1	-	3	-
YINXIANG, MONDIAL, GEMINI, TCB	2	-	10	-
ZERO MOTORCYCLES	1	-	1	1
Zhidou, SHARE'NGO, ZD	-	-	-	2
ZHONGNENG, ASYA, DADO, ZNEN, BARON	-	-	-	1
ZHONGNENG, ZNEN, AGM, AJS, YUKI, COLIBRI	-	-	1	-
ZHONGNENG, ZNEN, AGM, AJS, YUKI, COLIBRI, EUROCKA, BTC, NOVA MOTORS, LEXMOTO, Actionbikes Motors	1	-	39	-
ZHONGNENG, ZNEN, AGM, AJS, YUKI, COLIBRI, EUROCKA, BTC, NOVA MOTORS, LEXMOTO	-	-	52	-
ZHONGNENG, ZNEN, AGM, BTC, CLS, COLIBRI, DAYTONA MOTORS, DERRACE, DOCKER	1	-	2	-
ZONGSHEN	1	-	9	2
ZONGSHEN, Lexmoto, ICONE, VORTEX, M1NSK, MACBOR, MONDIAL, ROMET MOTORS, SINNIS, SPARKSTER, OVER BIKES	-	-	1	-
ZONGSHEN, ZIP STAR, Lexmoto, ICONE, VORTEX, M1NSK, MACBOR, MONDIAL, ROMET MOTORS	1	-	6	-
ZONGSHEN, ZIP STAR, Lexmoto, ICONE, VORTEX, M1NSK, MACBOR, MONDIAL, ROMET MOTORS, SINNIS, SPARKSTER, OVER BIKES	1	-	10	-
ZONGSHEN, ZIPSTAR, ZEALSUN, KENTO	-	-	3	1
ZHONGNENG, ZNEN, AGM, BTC, CLS, COLIBRI	-	-	1	-
<b>ΣΥΝΟΛΟ</b>	<b>4.747</b>	<b>387</b>	<b>36.317</b>	<b>3.553</b>

**Γράφημα 13. Πωλήσεις καινούργιων μοτοσυκλετών (Σεπτέμβριος 2021)**



**Γράφημα 14. Πωλήσεις καινούργιων μοτοσυκλετών (Ιανουάριος - Σεπτέμβριος 2021)**



## ΕΠΕΞΗΓΗΜΑΤΙΚΕΣ ΣΗΜΕΙΩΣΕΙΣ

<b>Έρευνα Χορήγησης Αδειών Κυκλοφορίας Οχημάτων</b>	<p>Η Έρευνα των οχημάτων είναι απογραφική. Τα στοιχεία εμφανίζουν τη μάρκα, το είδος και το καινούργιο ή μεταχειρισμένο του οχήματος σε επίπεδο Χώρας. Από τα στοιχεία της Έρευνας εξαιρούνται τα οχήματα που κινούνται επάνω σε τροχιές, τα ηλεκτροκίνητα με κεραιές λεωφορεία (τρόλλεϊ), οι γεωργικοί ελκυστήρες και τα γεωργικά μηχανήματα. Δεν περιλαμβάνονται στους πίνακες του Δελτίου Τύπου τα οχήματα Ενόπλων Δυνάμεων, Σωμάτων Ασφαλείας, Πυροσβεστικής Υπηρεσίας, Κρατικών Υπηρεσιών, Διπλωματικού Σώματος, Ξένων Αποστολών, Αναπήρων Πολέμου, καθώς επίσης και τα δίκυκλα τα οποία έχουν κυβισμό κάτω από 50 cc.</p>
<b>Νομικό πλαίσιο</b>	N. 3832/2010
<b>Περίοδος Αναφοράς</b>	Σεπτέμβριος 2021
<b>Κάλυψη</b>	Για την εξαγωγή των μηνιαίων στοιχείων χρησιμοποιήθηκε το Μητρώο του Υπουργείου Υποδομών, Μεταφορών και Δικτύων, το οποίο περιέχει όλες τις μηνιαίες μεταβολές στις άδειες ταξινόμησης Οχημάτων στη Χώρα.
<b>Ορισμοί</b>	<p><b>Αυτοκίνητο</b> όχημα είναι κάθε όχημα, ανεξάρτητα από τον αριθμό των τροχών, που κινείται με μηχανή και προορίζεται να μεταφέρει πρόσωπα ή πράγματα ή και τα δύο μαζί, ευρισκόμενα είτε πάνω στο ίδιο όχημα, είτε σε ρυμουλκούμενο που κινείται από το πρώτο.</p> <p><b>Καινούργιο</b> όχημα χαρακτηρίζεται αυτό που ταξινομείται για πρώτη φορά μέσα στο μήνα στην Ελλάδα και δεν έχει κυκλοφορήσει σε άλλη χώρα.</p> <p><b>Μεταχειρισμένο</b> χαρακτηρίζεται αυτό που ταξινομείται για πρώτη φορά στην χώρα και έχει εισαχθεί ως μεταχειρισμένο από το εξωτερικό.</p> <p><b>Αυτοκίνητο επιβατηγό</b> προοριζόμενο για τη μεταφορά κυρίως προσώπων αυτοκίνητο όχημα, 9 κατ' ανώτατο όριο θέσεων μαζί με τη θέση του οδηγού.</p> <p><b>Αυτοκίνητο λεωφορείο:</b> Το αυτοκίνητο όχημα που προορίζεται κυρίως για τη μεταφορά προσώπων 10 και άνω θέσεων, συμπεριλαμβανομένης και της θέσης του οδηγού. Στους πίνακες του Δελτίου Τύπου στην κατηγορία αυτή επιπλέον προσμετρώνται τα αρθρωτά Λεωφορεία.</p> <p><b>Αυτοκίνητο φορτηγό:</b> Το αυτοκίνητο όχημα που προορίζεται κυρίως για τη μεταφορά πραγμάτων. Στους πίνακες του Δελτίου Τύπου στην κατηγορία αυτή επιπλέον προσμετρώνται οι τράκτορες, τα ρυμουλκά φορτηγά, οι τράκτορες με επικαθήμενο (αρθρωτό όχημα) και τα ρυμουλκά με ρυμουλκούμενο (συρμός) .</p> <p><b>Μοτοσυκλέτα:</b> Κάθε δίτροχο μηχανοκίνητο όχημα με ή χωρίς καλάθι, του οποίου είτε η μέγιστη εκ κατασκευής ταχύτητα είναι μεγαλύτερη των 45 χιλιομέτρων την ώρα είτε, εάν είναι εξοπλισμένο με κινητήρα εσωτερικής καύσης, ο κυλινδρισμός του κινητήρα είναι μεγαλύτερος των 50 κυβικών εκατοστών. Στους πίνακες του Δελτίου Τύπου στην κατηγορία αυτή επιπλέον προσμετρώνται τα τρίτροχα οχήματα.</p> <p><b>Τρίτροχο όχημα:</b> Το μηχανοκίνητο όχημα με τρεις συμμετρικούς τροχούς, του οποίου είτε η μέγιστη εκ κατασκευής ταχύτητα είναι μεγαλύτερη των 45 χιλιομέτρων την ώρα είτε ο κυλινδρισμός του κινητήρα του είναι μεγαλύτερος των 50 κυβικών εκατοστών, εάν είναι εξοπλισμένο με κινητήρα εσωτερικής καύσης. Επίσης ως τρίτροχο όχημα λογίζεται και το τετράτροχο όχημα, εκτός των ελαφρών τετράτροχων οχημάτων της κατηγορίας των μοτοποδηλάτων, του οποίου το απόβαρο κενού οχήματος, μη συμπεριλαμβανομένου του βάρους του καυσίμου ή του μίγματος καυσίμου - ελαίου ή των συσσωρευτών των ηλεκτρικών οχημάτων, δεν υπερβαίνει τα 400 χιλιόγραμμα, όταν το όχημα προορίζεται για επιβατικές μεταφορές ή τα 550 χιλιόγραμμα, όταν προορίζεται για μεταφορές εμπορευμάτων και του οποίου η μέγιστη καθαρή ισχύς δεν υπερβαίνει τα 15 KW.</p>
<b>Μεθοδολογία</b>	Η έρευνα είναι απογραφική. Τα πρωτογενή στοιχεία προέρχονται από το Υπουργείο Υποδομών, Μεταφορών και Δικτύων και προκύπτουν από την έκδοση νέων αδειών κυκλοφορίας οχημάτων όπως αυτές καταχωρούνται από τις κατά τόπους Διευθύνσεις Μεταφορών και Επικοινωνιών.
<b>Παραπομπές</b>	Περισσότερες πληροφορίες (πίνακες, γραφήματα) σχετικά με την έρευνα χορήγησης αδειών κυκλοφορίας οχημάτων μπορούν να αναζητηθούν στη ιστοσελίδα της Ελληνικής Στατιστικής Αρχής <a href="http://www.statistics.gr">www.statistics.gr</a> , στο σύνδεσμο <a href="http://www.statistics.gr/el/statistics/-/publication/SME24">http://www.statistics.gr/el/statistics/-/publication/SME24</a>