



ΕΘΝΙΚΟΣ ΟΡΓΑΝΙΣΜΟΣ  
ΔΗΜΟΣΙΑΣ ΥΓΕΙΑΣ

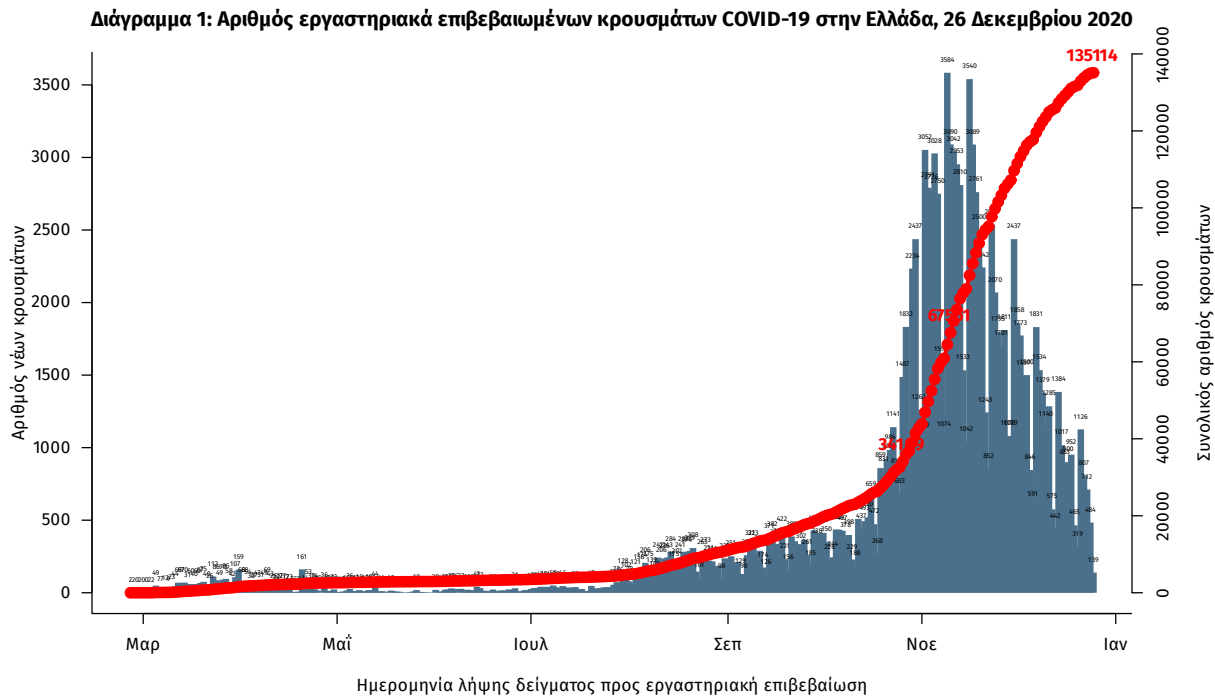
## Ημερήσια έκθεση επιδημιολογικής επιτήρησης λοίμωξης από το νέο κορωνοϊό (COVID-19)

Δεδομένα έως 26 Δεκεμβρίου 2020, ώρα 15:00

Τα στοιχεία που παρουσιάζονται αφορούν περιστατικά από την επιδημιολογική επιτήρηση της νόσου από το νέο κορωνοϊό (COVID-19), με βάση τα δεδομένα που έχουν δηλωθεί στον ΕΟΔΥ και καταγραφεί μέχρι τις 26 Δεκεμβρίου 2020 (ώρα 15:00).

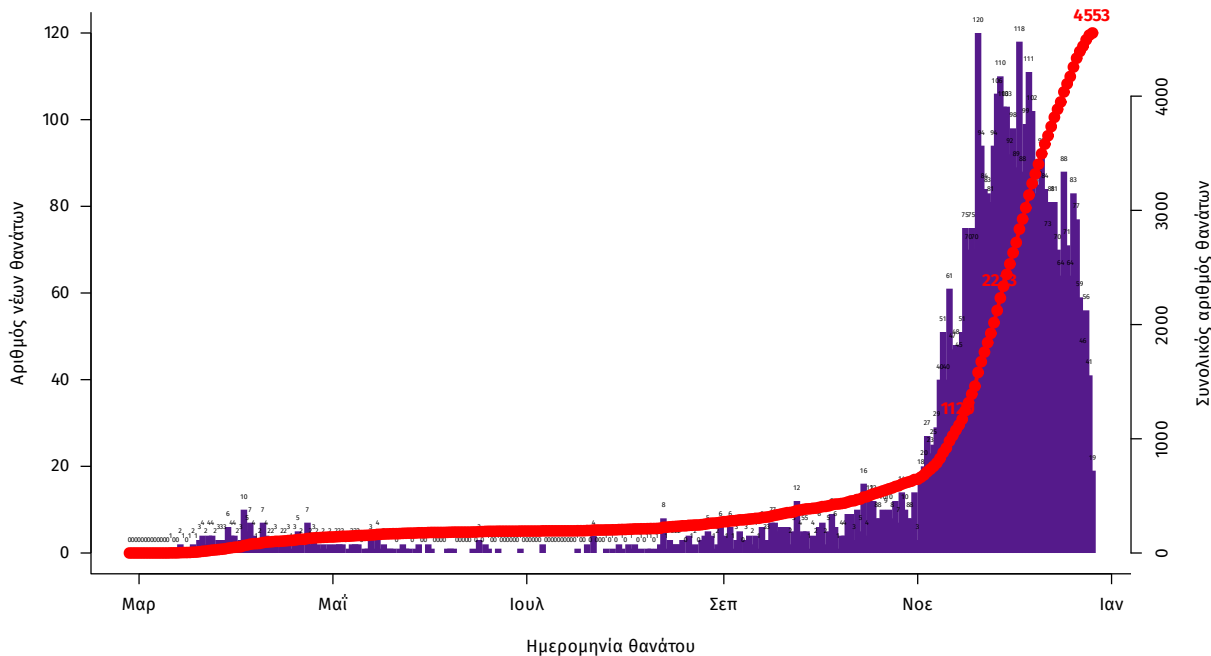
Τα **νέα εργαστηριακά επιβεβαιωμένα κρούσματα** της νόσου είναι **262**, εκ των οποίων **13** εντοπίστηκαν κατόπιν ελέγχων στις πύλες εισόδου της χώρας. Ο **συνολικός αριθμός** των κρουσμάτων ανέρχεται σε **135114** (ημερήσια μεταβολή +0.2%), εκ των οποίων **52.4% άνδρες**. Οι νέοι **θάνατοι** ασθενών με COVID-19 είναι **46**, ενώ από την έναρξη της επιδημίας έχουν καταγραφεί συνολικά **4553 θάνατοι**. Η **διάμεση ηλικία** των ασθενών που απεβίωσαν είναι **79** έτη. Ο αριθμός των ασθενών που νοσηλεύονται **διασωληνωμένοι** είναι **473** (67.7% άνδρες).

Η ημερήσια κατανομή των επιβεβαιωμένων κρουσμάτων είναι η ακόλουθη (η γραμμή παριστάνει την συνολική, αθροιστική κατανομή των κρουσμάτων).



Σημ.: οι στήλες στο Διάγραμμα 1 εκφράζουν τον αριθμό νέων κρουσμάτων με βάση την ημερομηνία λήψης εργαστηριακού δείγματος, και όχι με βάση την ημερομηνία ανακοίνωσης των κρουσμάτων.

**Διάγραμμα 2: Αριθμός εργαστηριακά επιβεβαιωμένων θανάτων με COVID-19 στην Ελλάδα, 26 Δεκεμβρίου 2020**



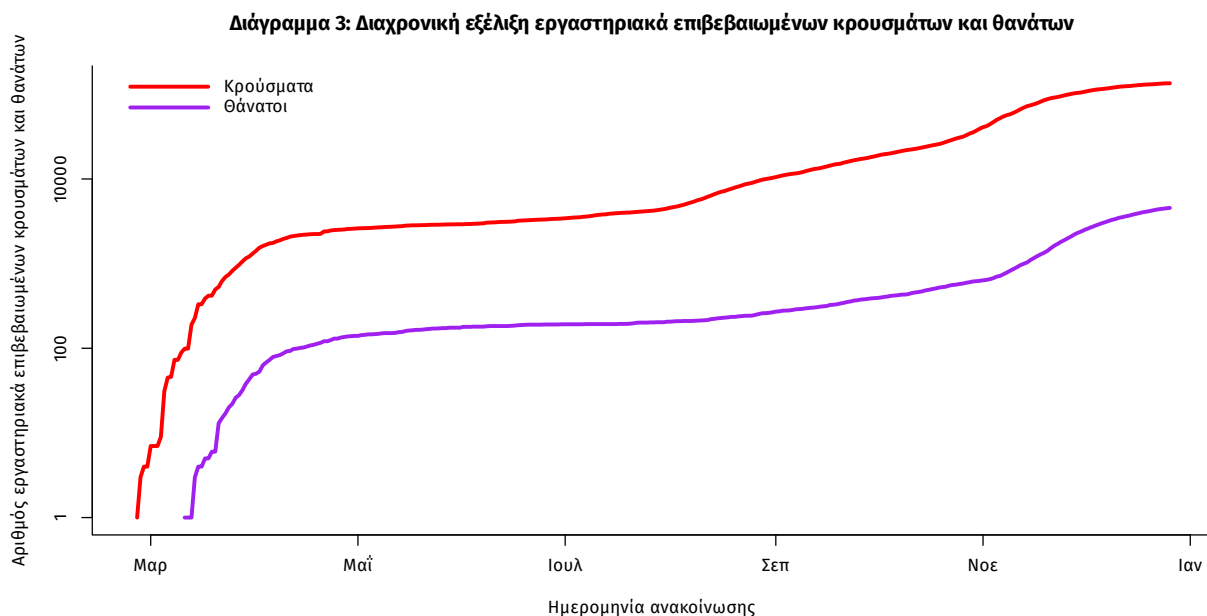
Η διάμεση ηλικία των κρουσμάτων είναι 44 έτη (εύρος 0.2 έως 104 ετών), ενώ η διάμεση ηλικία των θανάτων είναι 79 έτη (εύρος 24 έως 103 ετών). Η ηλικιακή κατανομή των (α) συνολικών κρουσμάτων, (β) των περιστατικών που κατέληξαν σε θάνατο και (γ) των ασθενών που νοσηλεύονται διασωληνωμένοι, είναι η ακόλουθη:

**Πίνακας 1: Ηλικιακή κατανομή επιβεβαιωμένων κρουσμάτων COVID-19**

	Σύνολο κρουσμάτων COVID-19*	Θάνατοι ασθενών με COVID-19	Νοσηλεύόμενοι διασωληνωθέντες
<b>Σύνολο</b>			
0 – 17 ετών	7906 (6.1%)	0 (0.0%)	0 (0.0%)
18 – 39 ετών	46349 (35.6%)	36 (0.8%)	11 (2.3%)
40 – 64 ετών	54243 (41.6%)	655 (14.4%)	170 (35.9%)
65 και άνω	21805 (16.7%)	3862 (84.8%)	292 (61.7%)
<b>Άνδρες</b>			
0 – 17 ετών	4206 (6.2%)	0 (0.0%)	0 (0.0%)
18 – 39 ετών	25157 (37.0%)	29 (1.1%)	10 (3.1%)
40 – 64 ετών	27616 (40.6%)	472 (17.4%)	109 (34.0%)
65 και άνω	11021 (16.2%)	2209 (81.5%)	202 (62.9%)
<b>Γυναίκες</b>			
0 – 17 ετών	3698 (5.9%)	0 (0.0%)	0 (0.0%)
18 – 39 ετών	21175 (34.0%)	7 (0.4%)	1 (0.7%)
40 – 64 ετών	26592 (42.7%)	183 (9.9%)	61 (40.1%)
65 και άνω	10778 (17.3%)	1652 (89.7%)	90 (59.2%)

\* Τα στοιχεία αφορούν τα κρούσματα εκείνα για τα οποία είναι γνωστή και επιβεβαιωμένη η ηλικία τους

Η διαχρονική εξέλιξη των συνολικών κρουσμάτων και συνολικού αριθμού των θανάτων ασθενών COVID-19 παρουσιάζεται στο ακόλουθο διάγραμμα.



Σημ.: ευθεία γραμμή υποδηλώνει εκθετικό ρυθμό αύξησης της ασθένειας (σε λογαριθμική κλίμακα)

Από το σύνολο των **262 νέων** κρουσμάτων του νέου ιού στη χώρα **14** είναι εισαγόμενα και **13** εντοπίστηκαν κατόπιν ελέγχων στις πύλες εισόδου της χώρας. Η κατανομή των **248** νέων εγχώριων κρουσμάτων ανά Περιφερειακή Ενότητα παρουσιάζεται στον κατωτέρω πίνακα.

Πίνακας 2: Ημερήσιος αριθμός και κρούσματα ανά 100.000 πληθυσμού επιβεβαιωμένων εγχώριων κρουσμάτων COVID-19 ανά περιφερειακή ενότητα στις 26 Δεκεμβρίου 2020

ΠΕΡΙΦΕΡΕΙΑΚΗ ΕΝΟΤΗΤΑ	ΚΡΟΥΣΜΑΤΑ	ΜΕΣΟΣ ΟΡΟΣ ΚΡΟΥΣΜΑΤΩΝ ΤΩΝ ΤΕΛΕΥΤΑΙΩΝ 7 ΗΜΕΡΩΝ		ΚΡΟΥΣΜΑΤΑ ΑΝΑ 100000 ΠΛΗΘΥΣΜΟ	ΠΕΡΙΦΕΡΕΙΑΚΗ ΕΝΟΤΗΤΑ	ΚΡΟΥΣΜΑΤΑ	ΜΕΣΟΣ ΟΡΟΣ ΚΡΟΥΣΜΑΤΩΝ ΤΩΝ ΤΕΛΕΥΤΑΙΩΝ 7 ΗΜΕΡΩΝ		ΚΡΟΥΣΜΑΤΑ ΑΝΑ 100000 ΠΛΗΘΥΣΜΟ
		ΚΡΟΥΣΜΑΤΑ	ΚΡΟΥΣΜΑΤΑ ΑΝΑ 100000 ΠΛΗΘΥΣΜΟ				ΚΡΟΥΣΜΑΤΑ	ΚΡΟΥΣΜΑΤΑ ΑΝΑ 100000 ΠΛΗΘΥΣΜΟ	
ΑΝΑΤΟΛΙΚΗΣ ΑΤΤΙΚΗΣ	9	15,43	1,79	1,79	ΝΟΤΙΟΥ ΤΟΜΕΑ ΑΘΗΝΩΝ	6	17,00	1,13	
ΑΡΓΟΛΙΔΑΣ	1	1,00	1,03	1,03	ΞΑΝΘΗΣ	2	11,86	1,8	
ΑΡΚΑΔΙΑΣ	1	1,43	1,15	1,15	ΠΕΙΡΑΙΩΣ	11	19,86	2,45	
ΑΧΑΪΑΣ	2	8,00	0,64	0,64	ΠΕΛΛΑΣ	9	8,00	6,44	
ΒΟΙΩΤΙΑΣ	2	5,86	1,7	1,7	ΠΙΕΡΙΑΣ	12	17,00	9,47	
ΒΟΡΕΙΟΥ ΤΟΜΕΑ ΑΘΗΝΩΝ	3	21,00	0,51	0,51	ΡΟΔΟΠΗΣ	4	12,14	3,57	
ΓΡΕΒΕΝΩΝ	2	1,57	6,3	6,3	ΣΕΡΡΩΝ	8	12,57	4,53	
ΔΡΑΜΑΣ	1	3,14	1,02	1,02	ΤΡΙΚΑΛΩΝ	8	4,71	6,1	
ΔΥΤΙΚΟΥ ΤΟΜΕΑ ΑΘΗΝΩΝ	10	20,71	2,04	2,04	ΧΑΛΚΙΔΙΚΗΣ	1	2,86	0,94	
ΕΒΡΟΥ	12	20,86	8,11	8,11	ΧΑΝΙΩΝ	2	1,43	1,28	
ΕΥΒΟΙΑΣ	4	3,29	1,9	1,9	ΑΓΙΟ ΟΡΟΣ	1	0,86	55,22	
ΖΑΚΥΝΘΟΥ	1	0,86	2,45	2,45					
ΗΛΕΙΑΣ	1	2,57	0,63	0,63					
ΗΜΑΘΙΑΣ	2	9,00	1,42	1,42					
ΗΡΑΚΛΕΙΟΥ	2	1,43	0,65	0,65					
ΘΕΣΣΑΛΟΝΙΚΗΣ	53	97,71	4,77	4,77					
ΙΩΑΝΝΙΝΩΝ	1	3,00	0,6	0,6					
ΚΑΒΑΛΑΣ	6	9,00	4,8	4,8					
ΚΑΛΥΜΝΟΥ	3	0,71	10,19	10,19					
ΚΑΡΔΙΤΣΑΣ	13	7,57	11,45	11,45					
ΚΕΝΤΡΙΚΟΥ ΤΟΜΕΑ ΑΘΗΝΩΝ	14	35,43	1,36	1,36					
ΚΙΛΚΙΣ	3	10,57	3,73	3,73					
ΚΟΖΑΝΗΣ	4	19,14	2,66	2,66					
ΛΑΚΩΝΙΑΣ	2	1,43	2,24	2,24					
ΛΑΡΙΣΑΣ	15	22,86	5,28	5,28					
ΛΕΣΒΟΥ	5	6,00	5,78	5,78					
ΜΑΓΝΗΣΙΑΣ	12	10,29	6,32	6,32					

Σημ.1: η παρούσα κατανομή δύναται να τροποποιηθεί ανάλογα τα διαθέσιμα επιδημιολογικά δεδομένα

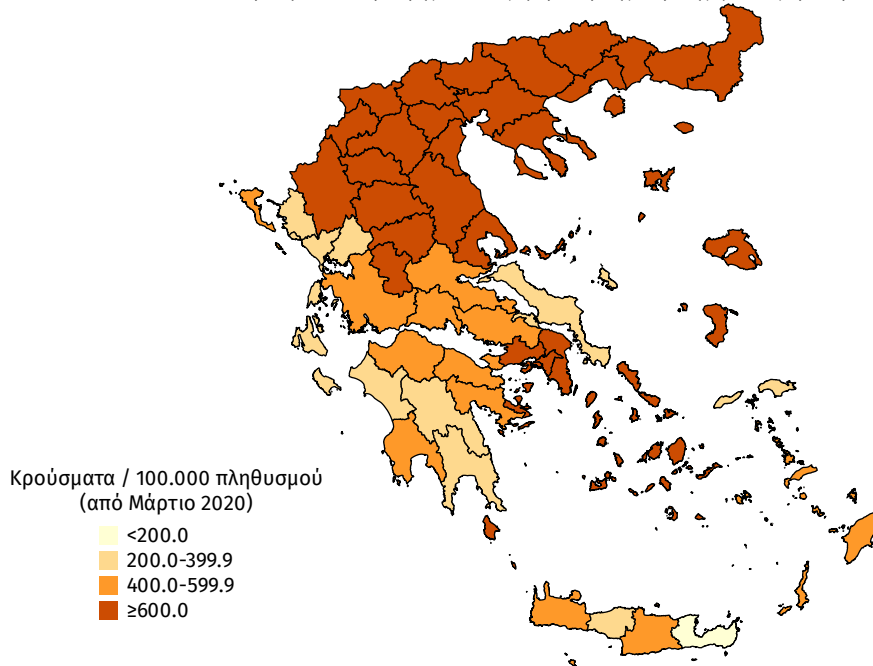
Σημ.2: αναγράφονται μόνο οι ΠΕ στις οποίες έχουν καταγραφεί κρούσματα κατά τη σημερινή αναφορά

### Γεωγραφική διασπορά

Ο χάρτης αποτυπώνει τη γεωγραφική κατανομή των συνολικών κρουσμάτων COVID-19 (από την αρχή της επιδημίας) ανά Περιφερειακή Ενότητα της χώρας, με βάση την δηλωθείσα διεύθυνση μόνιμης κατοικίας του ασθενούς, ή τη διεύθυνση προσωρινής διαμονής για τους τουρίστες και άλλους προσωρινά διαμένοντες στην Ελλάδα. Συμπεριλαμβάνονται τόσο κρούσματα με ιστορικό ταξιδιού ("εισαγόμενα") όσο και κρούσματα με πιθανή εγχώρια μετάδοση.

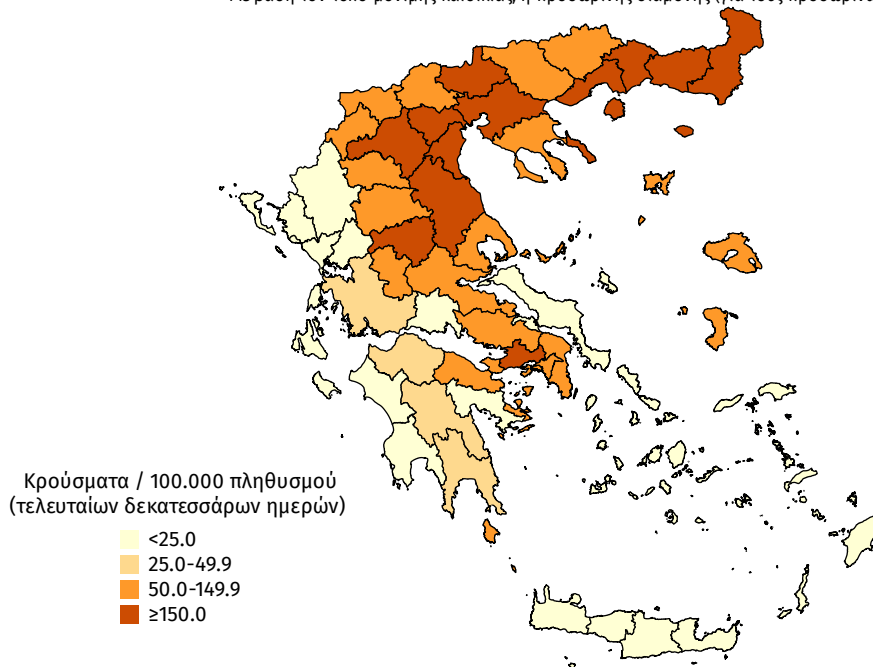
**Διάγραμμα 4: Χάρτης αθροιστικής επίπτωσης επιβεβαιωμένων κρουσμάτων COVID-19, 26 Δεκεμβρίου 2020**

Με βάση τον τόπο μόνιμης κατοικίας, ή προσωρινής διαμονής (για τους προσωρινά διαμένοντες)

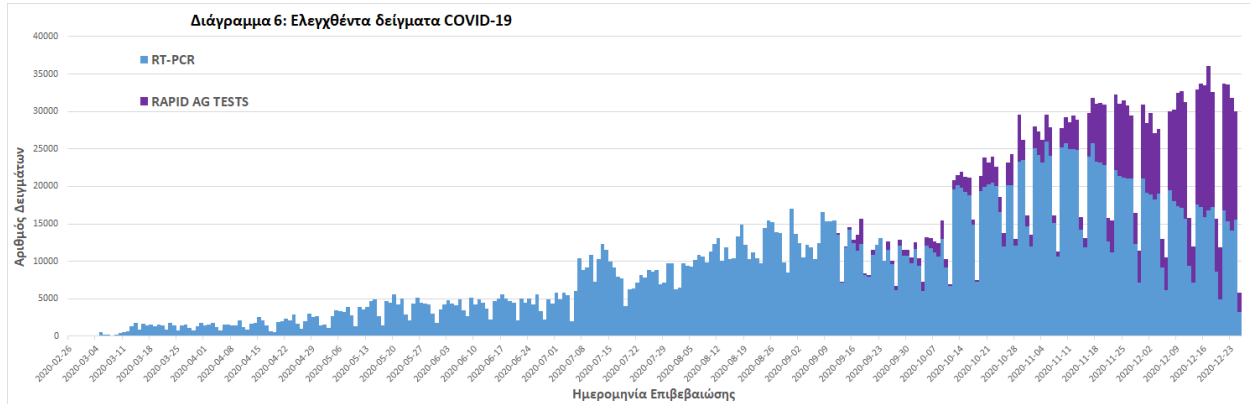


**Διάγραμμα 5: Χάρτης επίπτωσης τελευταίων δεκατεσσάρων ημερών επιβεβαιωμένων κρουσμάτων COVID-19, 26 Δεκεμβρίου 2020**

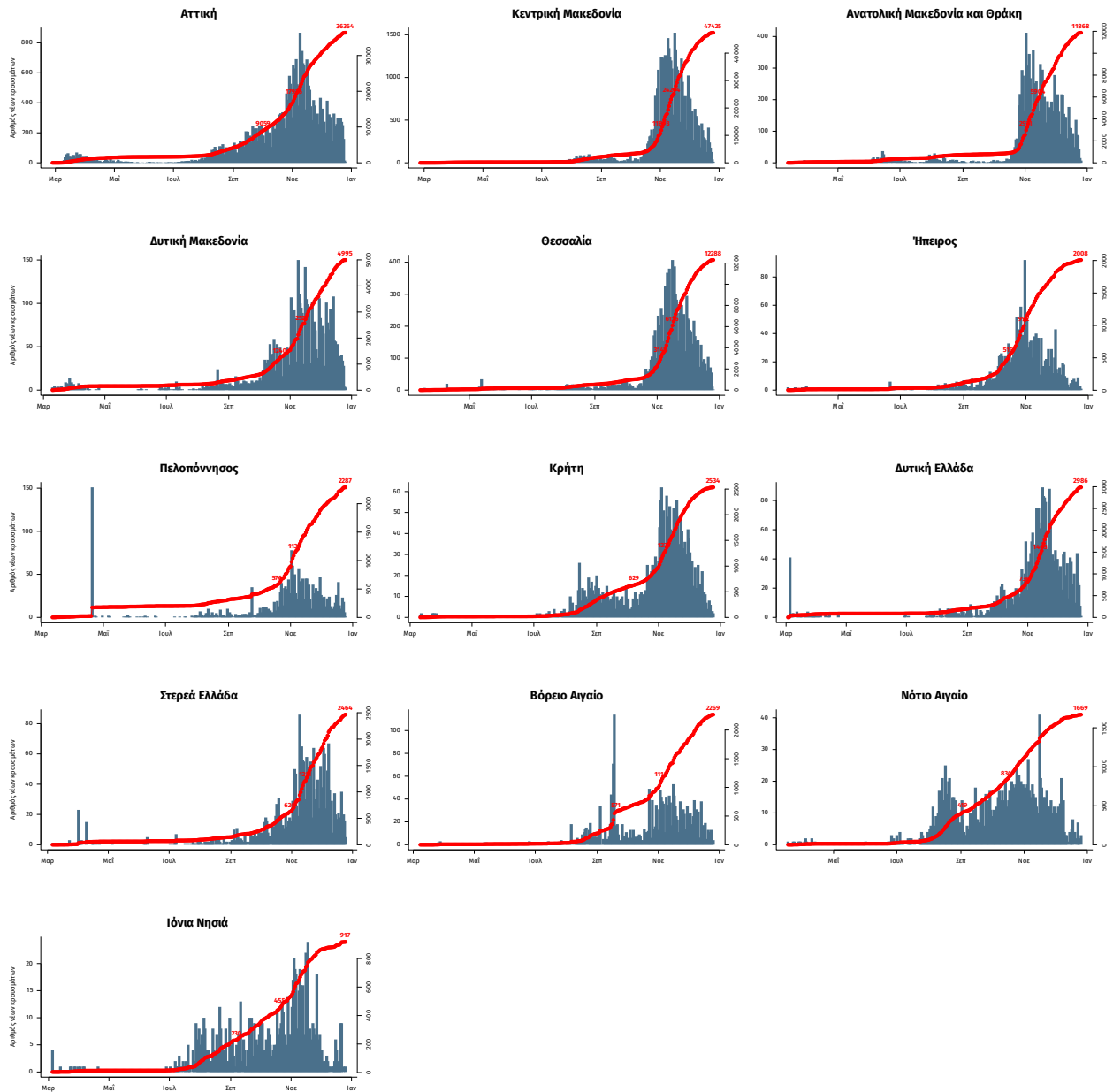
Με βάση τον τόπο μόνιμης κατοικίας, ή προσωρινής διαμονής (για τους προσωρινά διαμένοντες)



**Δείγματα που έχουν ελεγχθεί:** Από την 1η Ιανουαρίου 2020 μέχρι σήμερα, στα εργαστήρια που διενεργούν ελέγχους για τον νέο κορωνοϊό (SARS-CoV-2) και που δηλώνουν συστηματικά στον ΕΟΔΥ το σύνολο των δειγμάτων που ελέγχουν, έχουν συνολικά ελεγχθεί **2.752.754** κλινικά δείγματα ενώ από Μονάδες Υγείας και Κλιμάκια του ΕΟΔΥ που διενεργούν ελέγχους Rapid Ag έχουν ελεγχθεί **517.385** δείγματα.



**Παράρτημα 1: Επιδημικές καμπύλες κρουσμάτων COVID-19 με βάση την δηλωθείσα διεύθυνση μόνιμης κατοικίας του κρούσματος ή τη διεύθυνση προσωρινής διαμονής για τους τουρίστες και άλλους προσωρινά διαμένοντες στην Ελλάδα. Συμπεριλαμβάνονται τόσο κρούσματα με ιστορικό ταξιδιού όσο και κρούσματα με πιθανή εγχώρια μετάδοση.**



Σημ.: οι στήλες εκφράζουν τον αριθμό νέων κρουσμάτων με βάση την ημερομηνία λήψης εργαστηριακού δείγματος, και όχι με βάση την ημερομηνία ανακοίνωσης των κρουσμάτων.